



JUBIZOL

DEKORATIVNA OBDELAVA ZUNANJIH POVRŠIN

Dekoratívne tehnike na
zunanjih površinah



Zunanja podoba vašega doma veliko pove o vas, vaših sanjah in vašem življenju.

JUBIZOL Decor dekorativne tehnike na zunanjih površinah vam poleg izredne obstojnosti in odlične zaščite pred vremenskimi vplivi nudijo tudi neverjetne sodobne kreativne rešitve.

JUBIZOL Decor tehnike vam omogočajo:

- možnost izvirne individualne podobe objekta
- trajnost - obstojnost
- možnost hitre in cenovno ugodne spremembe zunanosti
- najboljšo zaščito površine pred vremenskimi vplivi

Nudimo vam neomejene možnosti,
da izrazite svojo edinstvenost in izvirnost.

Naj vaš dom postane edinstven!

Dekoratивne tehnike se najpogosteje uporabljajo za imitacijo različnih naravnih materialov.

Primerne površine za izvedbo JUBIZOL Decor tehnike:

- fasadna površina
- obdelava podzidka
- obdelava vertikalnih betonskih površin

Prednosti uporabe JUBIZOL Decor tehnike:

- izvedba je cenejša in manj zahtevna od vgradnje pravega kamna / lesa / opeke
- vgradnja je hitrejša in ne obremenjuje nosilnosti podlage (ne zahteva dodatnih sidranj)
- površina je popolnoma zaščiten in zatesnjena - nima stikov, odprtín, špranj, ki nastanejo pri vgradnji naravnih materialov
- dekorativne tehnike JUBIZOL Decor ohranjajo ali celo izboljšujejo ključne funkcionalne lastnosti samega fasadnega sistema / zaključnega sloja
- Material omogoča odlično vodoodbojnost (Navzemanje vode: razred W3)
- omogoča neomejeno izražanje individualnosti in kreativnosti na fasadnih površinah izven ustaljenih praks
- omogoča lažje, cenejše, manj zahtevno vzdrževanje
- izvedba je enostavna
- JUBIZOL Decor tehnike so izredno obstojne

Predlagamo, da pred izvedbo tehnike na realni fasadi, izvajalec pripravi manjši vzorec, ki ga potrdi investitor oziroma lastnik objekta.



Sodobne rešitve, za dekorativo na zunanjih površinah



JUBIZOL Decor - Beton look (imitacija betona)

Koraki & materiali

podlaga: JUBIZOL Finish S 1,0 mm

1. Nanos JUBIZOL Decor finish 1,0 mm (niansiran). Debelina nanosa naj bo malenkost več, kot je debelina zrna (~ 1,0 mm).
2. Za oblikovanje strukture uporabimo dekorativno ščetko ali valj s katerim kaotično odvezamo material na do 20%-ih površine.
3. Z glajenjem ometa pričnemo takoj po izdelavi luknjic. Beton look zagladimo z zaobljeno jekleno gladilko in ga celega zalikamo v vse smeri. Površino pred glajenjem rahlo navlažimo z vodo iz pršilke in jo čimbolj zagladimo. Čas sušenja 24 ur. Pretirano močenje (polivanje z vodo) ali močno glajenje mase po tvorbi filma odsvetujemo, ker lahko pride do nastanka razpok na površini.
4. Beton look v enem kosu lahko nanesemo le na velikost površine, ki jo lahko obdelamo v 10-20 minutah, kar pomeni cca od 4 – 6 m². Večje površine si s pomočjo dilatacij ali navideznih reg razdelimo na manjše, ki jih še lahko obdelamo.
5. Sledi strojno brušenje površine. Uporabimo brusni papir zrnivosti P-80-120. Površino brusimo v vseh smereh, dokler ne dobimo enakomerno gladke površine. Brušenje ponovimo še z manjšo brusilko (premer brusilne glave naj ne bo večji od 15 cm, zrnavost brusnega papirja pa naj ne bo nižja od P-150. Po brušenju vse površine dobro odprašimo (z omelom, pištolo na stisnjen zrak ali z visoko tlačnim pranjem).
6. Za zaščito obrušene površine je dobro, da uporabimo DECOR Antique 1001 - neniansiran. Nanos izvedemo z dekorativno rokavico v krožnih potezah, tako da sledi rokavice zabrišemo. Dodatno si lahko pomagamo tudi z gobo za ploščice. S tem ustvarimo komaj opazno lisavo površino. Čas sušenja je približno 6 h. Na vremensko zelo izpostavljenih fasadnih površinah brez napuščev, nanos DECOR Antique ponovimo.

* Zgoraj navedeni časi sušenja veljajo za normalne pogoje (T=+20°C in RH=65%). Pri nizkih temperaturah in visoki relativni zračni vlagi se lahko čas sušenja bistveno podaljša.

Pribor:

- dekorativna ščetka ali valjček
- zaobljena jeklena gladilka
- večja brusilka (velikost glave 225 mm) in manjša brusilka (velikost glave do 150 mm)
- brusni papir zrnivosti P-80-120 in P-150
- omelo ali pištola na stisnjen zrak
- dekorativna rokavica
- goba za ploščice (po potrebi)

Izračun porabe materialov za izvedbo tehnike:

Izdelek	poraba / m ²
JUBIZOL Finish S 1,0 mm	2,10 kg
JUBIZOL Decor finish 1,0 mm (niansiran)	2,00 kg
DECOR Antique 1001 – (neniansiran)	100 ml

*Za izvedbo tehnike lahko izberemo poljubni odtenek iz nabora možnih odtenkov po BK JUB.

Izbrane kombinacije nians:

JUBIZOL Decor finish 1,0 mm

020F
020E
020D
040F
040E
040D
050E
050D
050C





JUBIZOL Decor - Travertin

(imitacija travertina)

Koraki & materiali

podlaga: JUBIZOL Finish S 1.0 mm

1. Nanos JUBIZOL Decor finish 1,0 mm (niansiran). Debelina nanosa naj bo približno 1-2 mm. Površino po nanosu čim bolj poravnamo. Z oblikovanjem strukture pričnemo takoj po nanosu.
2. Za oblikovanje strukture uporabimo dekorativno ščetko. Z njo ustvarimo videz luknjičavosti površine. Na še vlažen nanos z dekorativno ščetko pravokotno na površino odtisnemo vzorec luknjic v vodoravno valovitih prehodih. Struktura luknjic naj ne presega 1/3 celotne površine. Gostota vzorca je odvisna od željene končne podobe.
3. Z glajenjem ometa pričnemo takoj po izdelavi luknjic. JUBIZOL Decor Travertin zagladimo z zaobljeno jekleno gladilko in ga celega zalikamo v smeri izdelanih zidakov. Površino pred glajenjem rahlo navlažimo z vodo iz pršilke in jo čimbolj zagladimo. Čas sušenja 24 ur. Pretirano močenje (polivanje z vodo) ali močno glajenje mase po tvorbi filma odsvetujemo, ker lahko pride do nastanka razpok na površini.
4. Sledi oblikovanje vzorca kamnitih blokov (velikost blokov določimo sami, npr.: 25 x 60, 20 x 40 cm, 10x 60 cm, itd). Vzorec oblikujemo z »zarezovanjem« v površino nanešenega materiala. Površina naj bo suha na otip, obenem pa še vedno mehka. Označimo vzdolžno in nato navpično. Z izravnalno letvijo in orodjem za zarezovanje (uporabimo lahko različne izvijače ali pa gola držala valjčkov) zarezemo po označenem vzorcu.
5. Sledi 1x nanos DECOR Antique (niansiran). Nanos izvedemo z valjčkom nato sledi zabrišemo z gobo. S tem ustvarimo komaj opazno lisasto površino. Čas sušenja med nanosoma je približno 6 h. Čas sušenja po drugem nanosu je 24 ur.
6. Sledi strojno brušenje površine. Za brušenje uporabimo brusni papir zrnavosti P-80-120. Površino brusimo v vseh smereh, dokler ne dobimo enakomerno gladke površine. Brušenje ponovimo še z manjšo brusilko (premer brusilne glave naj ne bo večji od 15 cm, zrnavost brusnega papirja pa naj ne bo nižja od P-150. Po brušenju vse površine ustrezno odprašimo (z omelom, pištolo na stisnjen zrak ali z visoko tlačnim pranjem).

* Zgoraj navedeni časi sušenja veljajo za normalne pogoje (T=+20°C in RH=65%). Pri nizkih temperaturah in visoki relativni zračni vlagi se lahko čas sušenja bistveno podaljša.

Pribor:

- dekorativna ščetka
- zaobljena jeklena gladilka
- izravnalna letev
- izvijač ali podobno orodje za zarezovanje
- brusilka
- brusni papir dim. P100-P150
- omelo ali pištola na stisnjen zrak
- dekorativna rokavica
- goba za ploščice (po potrebi)

Izračun porabe materialov za izvedbo tehnike:

Izdelek	poraba / m ²
JUBIZOL Finish S 1.0 mm	2,10 kg
JUBIZOL Decor finish 1,0 mm (niansiran)	~1,6 kg / m ² za vsak mm
DECOR Antique (niansiran)	100 ml / sloj

*Za izvedbo tehnike lahko izberemo poljubni odtenek iz nabora možnih odtenkov po BK JUB.

Izbrane kombinacije nians:

JUBIZOL Decor finish 1.0 mm	DECOR Antique
310D	320C
050E	050D
160F	160E
170F	170E
050D	
050C	
300E	
160E	
160D	



JUBIZOL Decor - Wood

(imitacija lesa)

Koraki & materiali

podlaga: JUBIZOL Finish S 1.0 mm

1. Nanos JUBIZOL Decor finish 0,2 mm (niansiran). Debelina nanosa naj bo približno 1-2 mm. Z vtiskanjem šablone lahko pričnemo takoj po nanosu.
2. Gumijasto šablono rahlo vtisnemo v maso in jo pogladimo z gumijastim valjčkom, tako da se na spodnjo maso odtisne relief lesa. Šablono odstranimo z zvijanjem šablone od levega do desnega konca ali obratno. Šablono je potrebno tako pred prvim kot po vsakem naslednjem vtisku očistiti s čopičem namočenim v vodo. Priporočam, da to fazo izvajata vsaj dve osebi. Šablone lahko vtiskamo vertikalno, horizontalno ali pod poljubnim naklonom. Čas sušenja je 24 ur.*
3. Sledi 1x nanos JUBIN Lasur odtenek oreh ali kakšen drug odtenek iz možnega nabora odtenkov. Nanos izvedemo z valjčkom ter zgladimo z gobo za ploščice v vertikalnih ali horizontalnih potezah (odvisno od smeri vtiskanja lesa). V vdolbinah pustimo več premaza, na izboklinah pa ga rahlo obrišemo - odvezamo. S tem ustvarimo opazno strukturirano lisasto površino. Čas sušenja je 24 ur. Na vremensko zelo izpostavljenih fasadnih površinah brez napuščev, nanos JUBIN Lasur ponovimo.

* Zgoraj navedeni časi sušenja veljajo za normalne pogoje (T=+20°C in RH=65%). Pri nizkih temperaturah in visoki relativni zračni vlagi se lahko čas sušenja bistveno podaljša.

Pribor:

- jeklena gladilka
- gumijasta matrika z vzorcem imitacije lesa (JUBIZOL Decor - matrika wood)
- gumijasti valjček
- čopič za čiščenje
- goba za ploščice

Izbrane kombinacije nians:

JUBIZOL Decor finish 0.2 mm	JUBIN Lasur
230E	1001
160E	1
230D	2
160D	93
	6
	7
	3
	9
	4

Izračun porabe materialov za izvedbo tehnike:

Izdelek	poraba / m ²
JUBIZOL Finish S 1.0 mm	2,10 kg
JUBIZOL Decor finish 0,2 mm (niansiran)	~1.8 kg/m ² za vsak milimeter debeline
JUBIN Lasur (poljuben odtenek)	70 ml/sloj

*za izvedbo tehnike lahko izberemo poljubni odtenek iz nabora možnih odtenkov po BK JUB



JUBIZOL Decor - Panel stone

(imitacija kamnitih panelov)

Koraki & materiali

podlaga: JUBIZOL Finish S 1.0 mm

1. Nanos JUBIZOL Decor finish 0,2 mm (niansiran).
2. Debelina nanosa naj bo približno 2-3 mm. Z vtiskanjem šablone lahko pričnemo takoj po nanosu.
3. Gumijasto šablono rahlo vtisnemo v maso in jo pogladimo z gumijastim valjčkom ali z rokami, tako da se na spodnjo maso odtisne relief kamna. Šablono odstranimo z zvijanjem šablone od levega do desnega konca ali obratno. Šablono je potrebno tako pred prvim kot po vsakem naslednjem vtisku očistiti s čopičem namočenim v vodo. Priporočam, da to fazo izvajata vsaj dve osebi. Šablone lahko vtiskamo vertikalno, horizontalno ali pod poljubnim naklonom. Čas sušenja je 24 ur.
4. Sledi nanos 1 x DECOR Acrylcolor (niansiran) + 1 x TRENDCOLOR (niansa 1) + 1 x TRENDCOLOR (niansa 2). Vse 3 barve z valjčkom nanesemo na naključno izbrana mesta na površinah, ki smo jih izvedli z gumijasto šablono. Barve se med seboj lahko rahlo ali v celoti prekrivajo. Takoj po nanosu vseh treh barv ali že med nanosom prve in druge njihove meje zabrišemo z gobo za ploščice, tako da se barve med seboj prelivajo. V vdolbinah lahko pustimo več premaza, na izboklinah pa ga rahlo obrišemo oziroma odvezamo. Na posameznih delih lahko po brisanju tudi spodnja barva postane vidna preko zgornje (zgornji sloj barve z brisanjem odstranimo). Brisanje barv izvedemo takoj po nanosu, dokler so barve še sveže in se jih da prerazporejati oziroma odvezati in dodajati. Na koncu mora biti celoten vtis šablon prekrit z barvami. Z uporabo različnih nians se poizkušamo čim bolj približati izgledu naravnega kamna. Uporaba različnih nians poudari relief in doda globino imitaciji kamnitih plošč. Nanos barv izvedemo na površino v vertikalnih ali horizontalnih potezah odvisno od smeri poteka strukture imitacije kamnov. Čas sušenja je 24 ur.

* Zgoraj navedeni časi sušenja veljajo za normalne pogoje (T=+20°C in RH=65%). Pri nizkih temperaturah in visoki relativni zračni vlagi se lahko čas sušenja bistveno podaljša.

Pribor:

- jeklena gladilka
- gumijasta matrika z imitacijo kamnitih panelov (JUBIZOL Decor - matrika panel stone)
- čopič za čiščenje

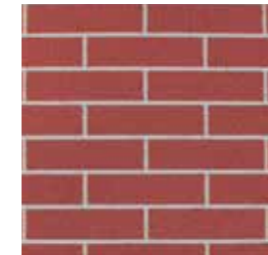
Izračun porabe materialov za izvedbo tehnike:

Izdelek	poraba / m ²
JUBIZOL Finish S 1.0 mm	2,10 kg
JUBIZOL Decor finish 0,2 mm (niansiran)	~1.8 kg/m ² za vsak milimeter debeline
DECOR Acrylcolor (srebrni)	90 ml
TRENDCOLOR (niansiran) 2x	200 ml

*Za izvedbo tehnike lahko izberemo poljubni odtенок iz nabora možnih odtенокov po BK JUB.

Izbrane kombinacije nians:

JUBIZOL Decor finish 0.2 mm	DECOR Acrylcolor	TRENDCOLOR, niansa 1	TRENDCOLOR, niansa 2
050C	SREBRNA	050A	050B
N04F	BRONASTA	050E	050F
BELA	SREBRNA	020F	050E
020F	SREBRNA	050F	050D



JUBIZOL Decor - Brick

(imitacija opeke)

Koraki & materiali

podlaga: JUBIZOL Finish S 1.0 mm

1. JUBIZOL Finish S 1.0 mm zniansiramo v barvo željene fuge.
2. Na površino namestimo samolepljivo šablono "opečni zid".
3. Sledi nanos JUBIZOL Trend finish (ali poljubni JUBIZOL omet) v debelini 10% nad maksimalnim premerom zrna. Površino takoj po nanosu le poravnamo in je ne zaribavamo. Takoj po izravnavi materiala šablono odstranimo. Šablone vedno odstranjujemo od vrha navzdol.

* Zgoraj navedeni časi sušenja veljajo za normalne pogoje (T=+20°C in RH=65%). Pri nizkih temperaturah in visoki relativni zračni vlagi se lahko čas sušenja bistveno podaljša.

Pribor:

- samolepljiva šablona z vzorcem opečnega zidu
- gladilka za nanos in poravnavo

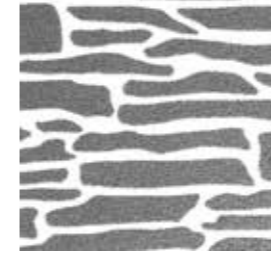
Izračun porabe materialov za izvedbo tehnike:

Izdelek	poraba / m ²
JUBIZOL Finish S 1.0 mm	2,10 kg
JUBIZOL Trend finish S 1.5	2,5 kg

*Za izvedbo tehnike lahko izberemo poljubni odtenek iz nabora možnih odtenkov po BK JUB.

Izbrane kombinacije nians:

JUBIZOL Decor finish 1.0 mm	JUBIZOL Trend finish / JUBIZOL Acryl finish
niansa fuge	niansa opeke
050E	385C
050F	780C
020D	020F



JUBIZOL Decor - Stone wall

(imitacija prečnega skrilavca - kamniti zid)

Koraki & materiali

podlaga: JUBIZOL Finish S 1.0 mm

1. JUBIZOL Finish S 1.0 mm zniansiramo v barvo željene fuge. Za oblikovanje strukture uporabimo dekorativno ščetko ali valj s katerim kaotično odzvamemo material na do 20%-ih površine.
2. na površino namestimo samolepljivo šablono "kamniti zid" Beton look v enem kosu lahko naneseemo le na velikost površine, ki jo lahko obdelamo v 10-20 minutah, kar pomeni cca od 4 – 6 m². Večje površine si s pomočjo dilatacij ali navideznih reg razdelimo na manjše, ki jih še lahko obdelamo.
3. Sledi nanos JUBIZOL Kulirplast 1.8 Premium (ali poljubni JUBIZOL omet) v debelini 10% nad maksimalnim premerom zrna. Površino takoj po nanosu poravnamo in zagladimo. Šablone odstranimo takoj in vedno od vrha navzdol.

* Zgoraj navedeni časi sušenja veljajo za normalne pogoje (T=+20°C in RH=65%). Pri nizkih temperaturah in visoki relativni zračni vlagi se lahko čas sušenja bistveno podaljša.

Pribor:

- samolepljiva šablona z vzorcem kamniti zid
- gladilka za nanos in poravnavo

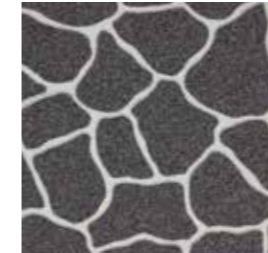
Izračun porabe materialov za izvedbo tehnike:

Izdelek	poraba / m ²
JUBIZOL Finish S 1.0 mm	2,10 kg
JUBIZOL Kulirplast 1.8 premium	4,5 kg

*za izvedbo tehnike lahko izberemo poljubni odtenek iz nabora možnih odtenkov po BK JUB

Izbrane kombinacije nians:

JUBIZOL Decor finish 1.0 mm	JUBIZOL omet / Kulirplast 1.8 Premium
niansa fuge	niansa kamna
050D	050F
BELA	060E
BELA	020F



JUBIZOL Decor - Natural stone

(imitacija ploskovnega skrilavca - naravni kamen)

Koraki & materiali

podlaga: JUBIZOL Finish S 1.0 mm

1. JUBIZOL Finish S 1.0 mm zniansiramo v barvo željene fuge
2. na površino namestimo samolepljivo šablono "naravni kamen"
3. Sledi nanos JUBIZOL Kulirplast 1.8 Premium (ali poljubni JUBIZOL omet) v debelini 10% nad maksimalnim premerom zrna. Površino takoj po nanosu poravnamo in zagladimo. Šablone odstranimo takoj in vedno od vrha navzdol.

* Zgoraj navedeni časi sušenja veljajo za normalne pogoje (T=+20°C in RH=65%). Pri nizkih temperaturah in visoki relativni zračni vlagi se lahko čas sušenja bistveno podaljša.

Pribor:

- samolepljiva šablona z vzorcem naravnega kamenja
- gladilka za nanos in poravnavo

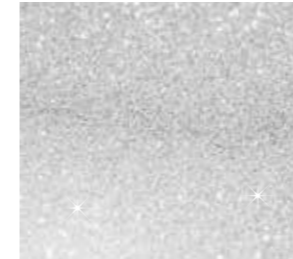
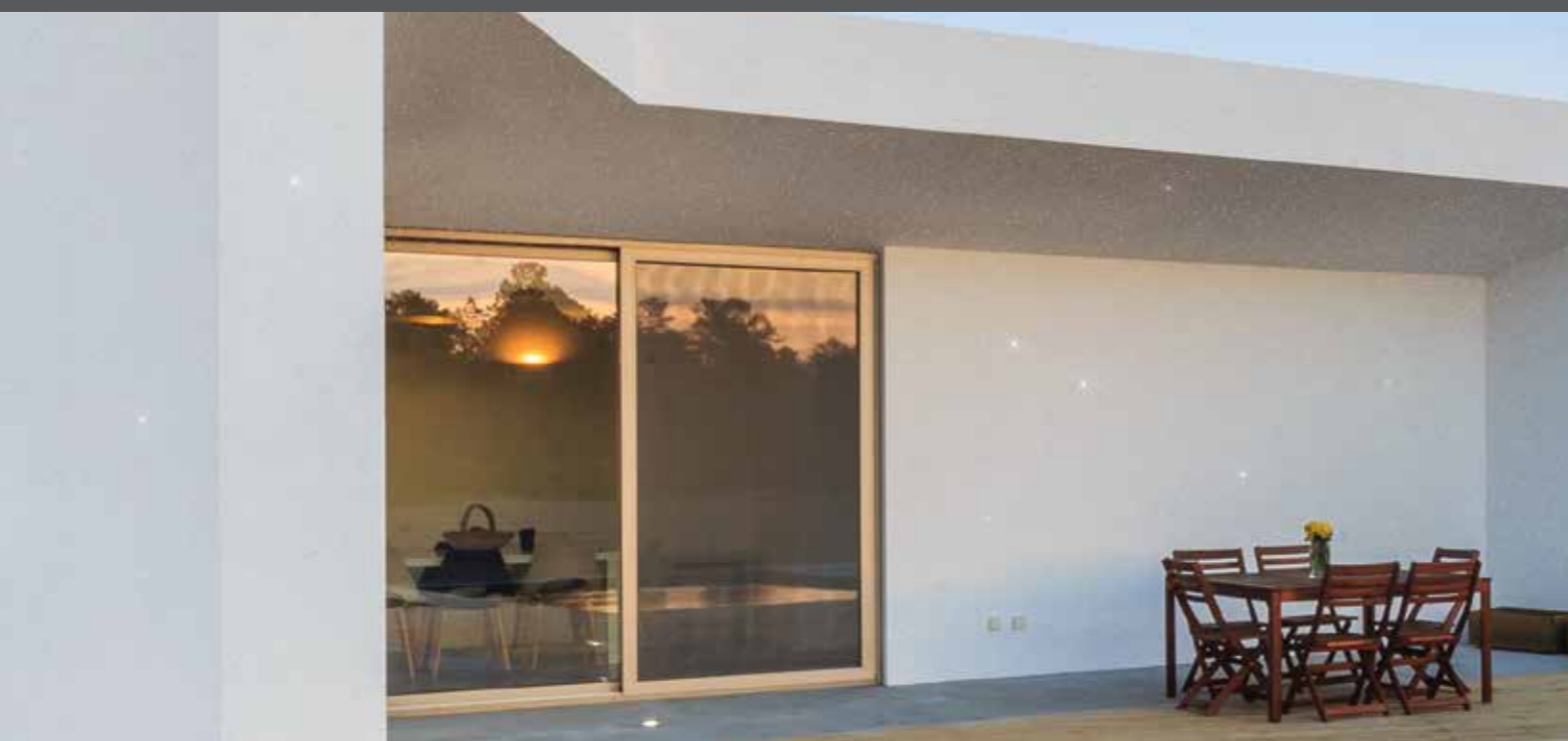
Izračun porabe materialov za izvedbo tehnike:

Izdelek	poraba / m ²
JUBIZOL Finish S 1.0 mm	2,10 kg
JUBIZOL Kulirplast 1.8 premium	4,5 kg

*za izvedbo tehnike lahko izberemo poljubni odtenek iz nabora možnih odtenkov po BK JUB

Izbrane kombinacije nians:

JUBIZOL Decor finish 1.0 mm	JUBIZOL omet / Kulirplast 1.8 Premium
niansa fuge	niansa kamna
BELA	160E
050D	N13F
050C	050E



JUBIZOL Decor - Glitter

(bleščice)

Koraki & materiali

1. Podlaga:

Steklena zrna z odsevnim učinkom brizgamo v sveže nanesene mineralne, akrilne in silikonske dekorativne omete, ter v JUBIZOL KULIRPLAST 1,8 Premium in JUBIZOL KULIRPLAST 2,0. Prav tako jih lahko brizgamo v še svež izdatnejši, oziroma bogatejši drugi nanos mikroarmiranih fasadnih barv.

2. Nanos:

Brizganje z lijačno pištolo na stisnjen zrak, primerne šobe so premera 4 – 6 mm. Delovni tlak naj znaša od 2,0 do 3,0 bara. Obvezna je uporaba zaščitnih očal! (Poraba je odvisna od željene intenzitete bleščic)

Nanašamo jih s krožnimi, vertikalnimi ali horizontalnimi gibi cca 30 – 50 cm od podlage. Pomembno je, da se na celotnem objektu držimo izbranega načina brizganja steklenih zrn, saj le tak način omogoča egalen izgled celotne fasade. Delo naj poteka čim hitreje - brez prekinitev od enega do drugega skrajnega roba zidu. Na zidne ploskve, ki se razprostirajo čez več etaž, steklena zrna vgrajujemo istočasno v vseh etažah.

* Zgoraj navedeni časi sušenja veljajo za normalne pogoje (T=+20°C in RH=65%). Pri nizkih temperaturah in visoki relativni zračni vlagi se lahko čas sušenja bistveno podaljša.

Pribor:

- lijačna pištola na stisnjen zrak

Izračun porabe materialov za izvedbo tehnike:

Izdelek	poraba / m ²
JUBIZOL Decor - Glitter	100 – 250 g

Izdelki za dekorativne tehnike



Dekorativni valjček



Dekorativna ščetka



Gumijasti valjček



Goba za ploščice
(po potrebi)



Brusni papir zrnatosti
P-80-120 in P-150



Dekorativna rokavica



Večja brusilka
(velikost glave 225 mm)
in manjša brusilka
(velikost glave do 150 mm)



Čopič za čiščenje



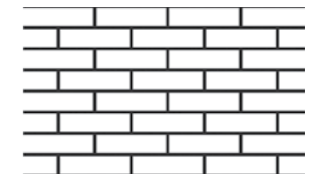
Izravnalna letev



Krtača za dekorativo



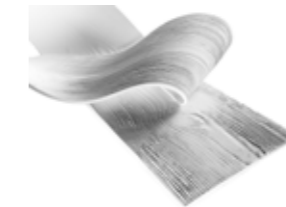
Zaobljena jeklena gladilka



Samolepljiva šablona z
vzorcem opečnega zidu



Omelo ali pištola
na stisnjen zrak



Gumijasta matrika z vzorcem
imitacije lesa
(JUBIZOL Decor - matrika wood)



Gumijasta matrika z vzorcem
imitacije kamna (JUBIZOL
Decor - matrika panel stone)



Samolepljiva šablona z
vzorcem naravnega kamenja





*Barve
spremenijo
dom.*

JUB d.o.o.

Dol pri Ljubljani 28, SI-1262 Dol pri Ljubljani

T: 080 15 56, 01 588 4280,

F: 01 588 4250, E: info@jub.eu