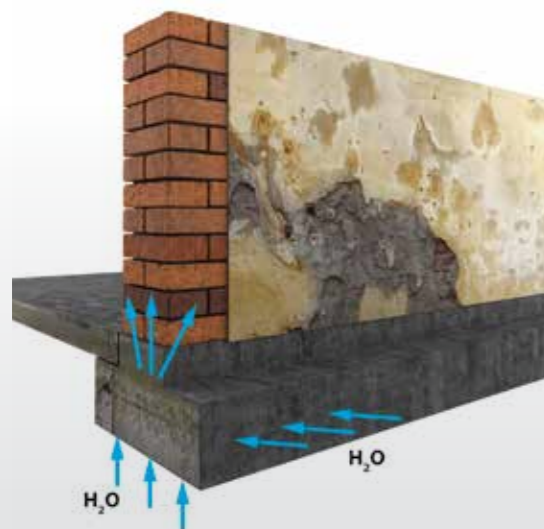


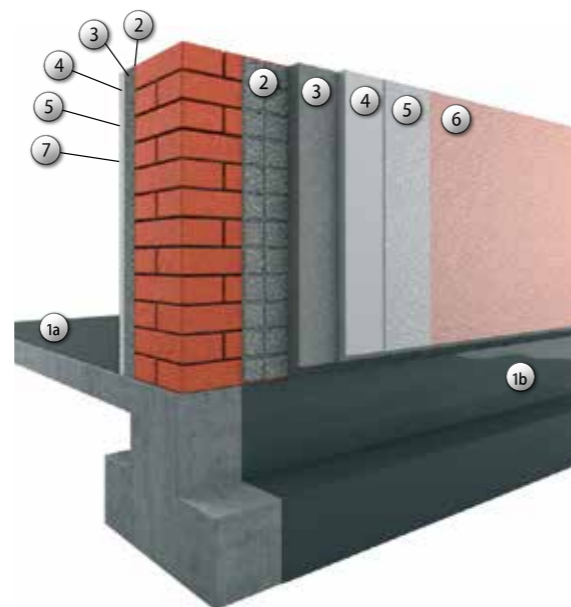
Príprava podkladu

Podkladom je tehlové, kamenné a zmiešané murivo, z ktorého približne do výšky 80 až 100 cm nad viditeľnú hranicu zasolenia, resp. približne do výšky 80 až 100 cm od hranice vlhkých flakov celoplošne odstránime všetky staré zasolené a zvetrané omietky. Do hĺbky približne 1 až 2 cm očistíme aj škáry medzi murivom, resp. kamennými blokmi. Deň pred nanosením JUBOSANu W110 podklad dôkladne navlhčíme. Zvetrané tehly a iné prvky muriva odstránime, vzniknuté diery a väčšie nerovnosti zamurujeme pomocou JUBOSANu W120. Podľa potreby, resp. možnosti pred nanosením JUBOSANu W110 aplikujeme hydroizolačnú hmotu Hidrozol Elastik na vonkajšiu stranu základov a na základovú dosku vo vnútri objektu.

Pred sanáciou:



Po sanácii:



- 1a. **Hydroizolácia** (podľa potreby): 3x Hidrozol Superflx alebo Elastik+Hidrozol tesniace pásy
- 1b. **Hydroizolácia** (podľa potreby): 3x Hidrozol Superflx alebo Elastik+Hidrozol tesniace pásy (do výšky ~30 cm nad terén)
2. **JUBOSAN W110** sanačný postrek WTA
3. **JUBOSAN W120** podkladná sanačná omietka WTA
4. **JUBOSAN W130** sanačná omietka WTA
5. **Fini omet 1,0** alebo **Nivelin D**
6. **Paropropustná fasádna farba** (Revitalcolor Silicate a AG)
7. **Paropropustná vnútorná farba** (Jupol, Jupol Silikat)



 **JUB** 140 years

JUB, a.s.
Klincová 1, 821 08 Bratislava
T: 02/4363 1761, E: jub@jub.sk

Člen Skupiny JUB



Sanácia vlhkých povrchov

JUBOSAN SYSTÉM WTA
Systém na sanáciu vlhkých povrchov



Sanácia vlhkých povrchov

Vlhkosť je hlavný problém, ktorý sa vyskytuje na historických a starších budovách, problémy spôsobuje aj na nových objektoch z dôvodu nesprávne zrealizovanej hydroizolácie. Hlavnými zdrojmi sú zemná, atmosférická (dážď alebo sneh) vlhkosť a vlhkosť, ktorá sa prejavila z dôvodu kondenzácie vodnej pary.

Tá sa objaví, keď vlhkosť v nasýtených póroch stavebných materiálov, ako sú tehla, kameň a rôzne vápennocementové omietky začne vzliňať v vertikálnom smere nahor a vyparuje sa na povrchu stien. S vlhkosťou sa dostáva do konštrukcie aj veľké množstvo škodlivých látok v tvare kryštálov vo vode rozpustných solí (zvyčajne dusičnanov, sulfátov a chloridov), prítomných v pôde a v stavebnom materiáli. Rozpustné soli (dusičnany, sulfáty, chloridy), ktoré sa dostanú do stavebnej konštrukcie, vykryštalizujú na povrchu omietky, čo spôsobuje zväčšenie objemu, resp. deštruktívny účinok na omietke. Omietka preto stratí svoju pevnosť, zníži sa jej prídržnosť k podkladu a začnú sa rozvíjať riasy a plesne.

Nový trojzložkový systém JUBOSAN W ponúka funkčné a estetické riešenie problémov, ku ktorým dochádza pri problémoch s vlhkosťou. Jedinečné zloženie materiálov umožňuje, aby sa soli, ktoré prechádzajú cez steny, začali ukladať v samotnom systéme a aby sa nevyplavovali na povrchu stien. Zloženie komponentov JUBOSANu W a technológia miešania a aplikácie umožňuje, aby materiály, ktoré sú súčasťou systému JUBOSAN W obsahovali veľké množstvo pórov. Takáto pórovitosť umožňuje, aby soli prítomné vo vode zostali v systéme a nemigrovali smerom k povrchu stien.

So sanačným systémom WTA JUBOSANom W bude váš dom alebo objekt dostatočne ochránený pred vlhkosťou, vzhľad vnútorných a vonkajších povrchov bude obnovený do pôvodného stavu.

Systém JUBOSAN W WTA sa skladá z:

- JUBOSAN W110 sanačný postrek
- JUBOSAN W120 podkladná sanačná omietka
- JUBOSAN W130 sanačná omietka



JUBOSAN W110 Sanačný postrek WTA

JUBOSAN W110 je suchá maltová zmes, určená na postrek vlhkých stien, na ktorých odstránené poškodené a zasolené omietky nahradíme novými sanačnými omietkami.

Aplikácia sanačného postreku JUBOSAN W110:

Sanačný postrek nanášame murárskou lyžicou alebo naberačkou. Pokryjeme aspoň 50% povrchu, kde je slabý podklad, jeho povrch prekryjeme celoplošne. Pri normálnych podmienkach môžeme na nasledujúci deň naniesť podkladnú sanačnú omietku JUBOSAN W120. Pri sťažených podmienkach urýchlíme schnutie vykurovaním priestorov a výdatným vetraním alebo odvlhčovačmi.

Orientačná spotreba:

JUBOSAN W110 ~ od 7kg/m² do 12 kg/m²



JUBOSAN W120 Podkladná sanačná omietka WTA

JUBOSAN W120 je suchá maltová zmes, vyrobená na základe hydraulických spojív na úpravu povrchov, na ktorých máme problémy so zasolením.

Aplikácia podkladnej sanačnej omietky JUBOSAN W120:

Maltu nanášame murárskou lyžicou, v hrúbke vrstvy 2 - 3 cm. Hrúbku nanesej vrstvy zrovnáme pomocou dištančných lát. Omietku nanesenú medzi dištančné laty zrovnáme drevenou alebo hliníkovou latou a nehladíme ju. Bezprostredne po nanesení povrch horizontálne zdrsníme.

Pred nanesením poslednej zložky (JUBOSANu W130) systému, pri normálnych podmienkach (T = +20°C, rel. vl. = 65%) necháme každý centimeter hrúbky omietky schnúť 7 dní. Pri sťažených podmienkach (slabo vetrané pivničné priestory a pod.) urýchlíme schnutie vykurovaním priestorov a núteným vetraním alebo dehydrátormi.

Orientačná spotreba (pre hrúbku vrstvy 1 cm):

JUBOSAN W120 ~14 kg/m²



JUBOSAN W130 Sanačná omietka WTA

JUBOSAN W130 je maltová zmes, určená na aplikáciu na vlhké murivo namiesto starých poškodených, zasolených a odstránených omietok.

Nanesenie sanačnej omietky JUBOSAN W130:

Maltu nanášame murárskou lyžicou, zvyčajne v hrúbke 2 - 4 cm. Hrúbku nanesej vrstvy zrovnáme pomocou dištančných lát.

POZOR!

Minimálna ešte funkčná hrúbka JUBOSANu W130 je 3 cm! Sanačnú omietku na fasádnych plochách v styku s podlahou zakončíme zošíkmením! Každý centimeter hrúbky omietky W130 necháme schnúť 7 dní pri normálnych podmienkach (T = +20°C, rel. vl. = 65%).

Orientačná spotreba (pre hrúbku vrstvy 1 cm):

JUBOSAN W130 ~7kg/m²

