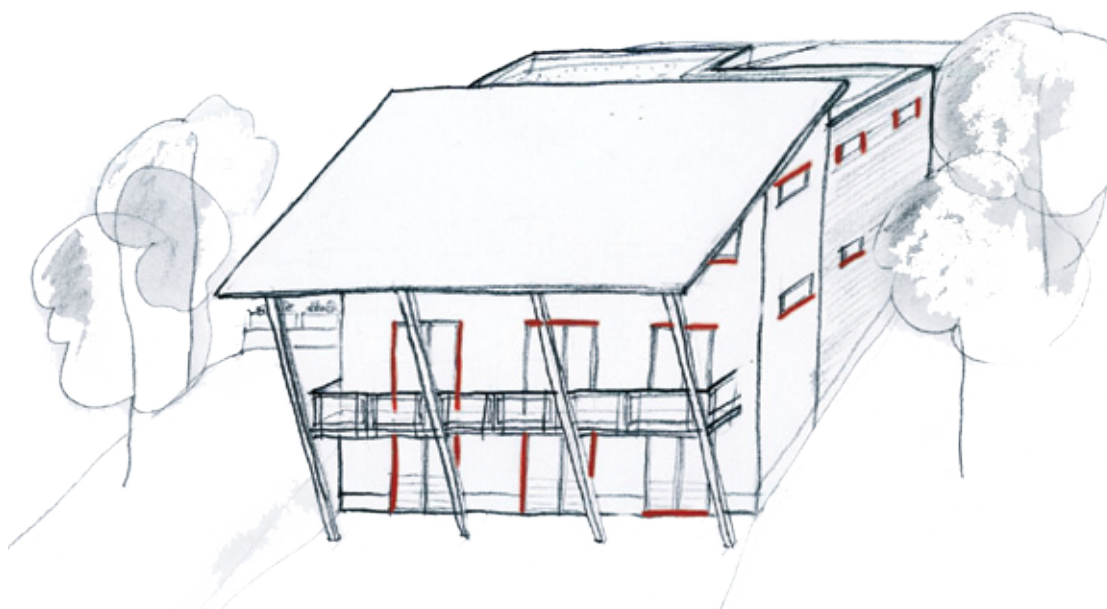


## Stik fasade z okenskimi in vratnimi okvirji, z okenskimi policami in z omaricami senčil

Prav gotovo so stiki fasadnega toplotnoizolacijskega sistema z okenskimi in vratnimi okvirji, z okenskimi policami in z omaricami senčil najzahtevnejši detajli na fasadnem delu stavbnega ovoja. S tehnično pravilno zasnovo ter natančno in kakovostno izvedbo spojenim konstrukcijskim sklopom omogočamo neovirano dilatiranje, hkrati pa na teh mestih zagotavljamo ustrezno vodotesnost, za energetske varčne zgradbe pa tudi predpisano zrakotesnost fasade.

Dobre rešitve so lahko le plod znanja, tesnega sodelovanja in skupnega dela arhitektov, proizvajalcev oken, vrat in senčil, ponudnikov fasadnih toplotnoizolacijskih sistemov ter izvajalcev fasaderskih del.

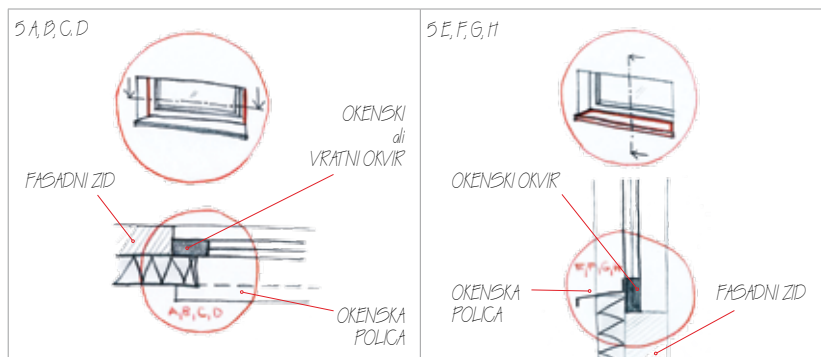
Stik fasadnega toplotnoizolacijskega sistema z okenskimi in vratnimi okvirji je tehnično najlažje izvedljiv v primerih, ko so ti vgrajeni na zunanji rob fasadnih zidov. Primerno debelo izolacijsko oblogo na špaletnih ploskvah omogoča le zadostna širina okvirjev, ki jo pri modernejših vrstah oken in vrat lahko dosežemo z vgradnjo razširitvenih profilov.



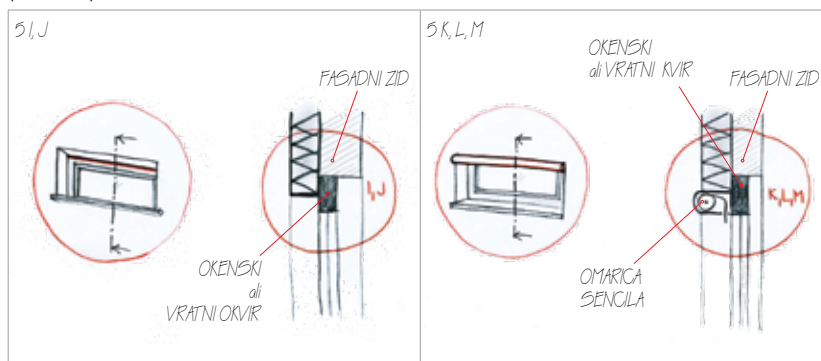
## 5. JUBIZOL fasada - izvedbeni detajli

Okenski in vratni okvirji so vgrajeni na zunanji rob fasadnih zidov:

- ▶ bočne špaletne ploskve, okenske police:

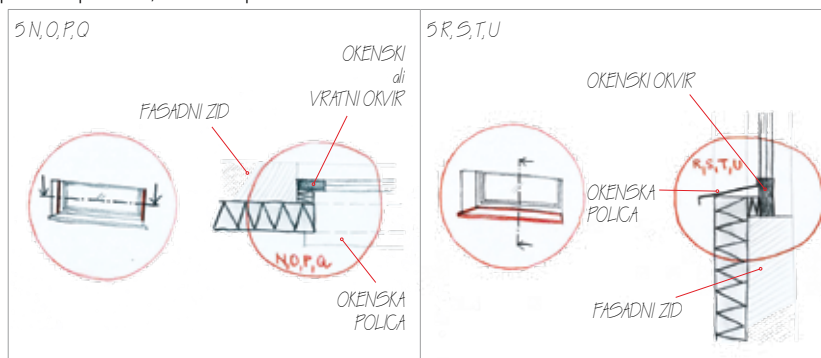


- ▶ zgornje špaletne ploskve, omarice senčil:

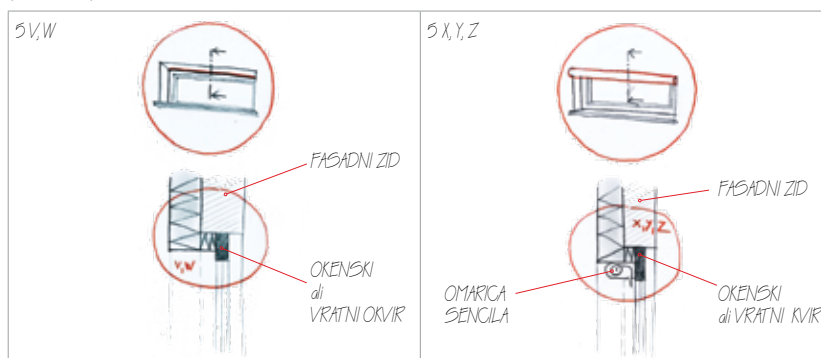


Okenski in vratni okvirji so vgrajeni na razdalji »b« od zunanje roba fasadnih zidov:

- ▶ bočne špaletne ploskve, okenske police:



- ▶ zgornje špaletne ploskve, omarice senčil:



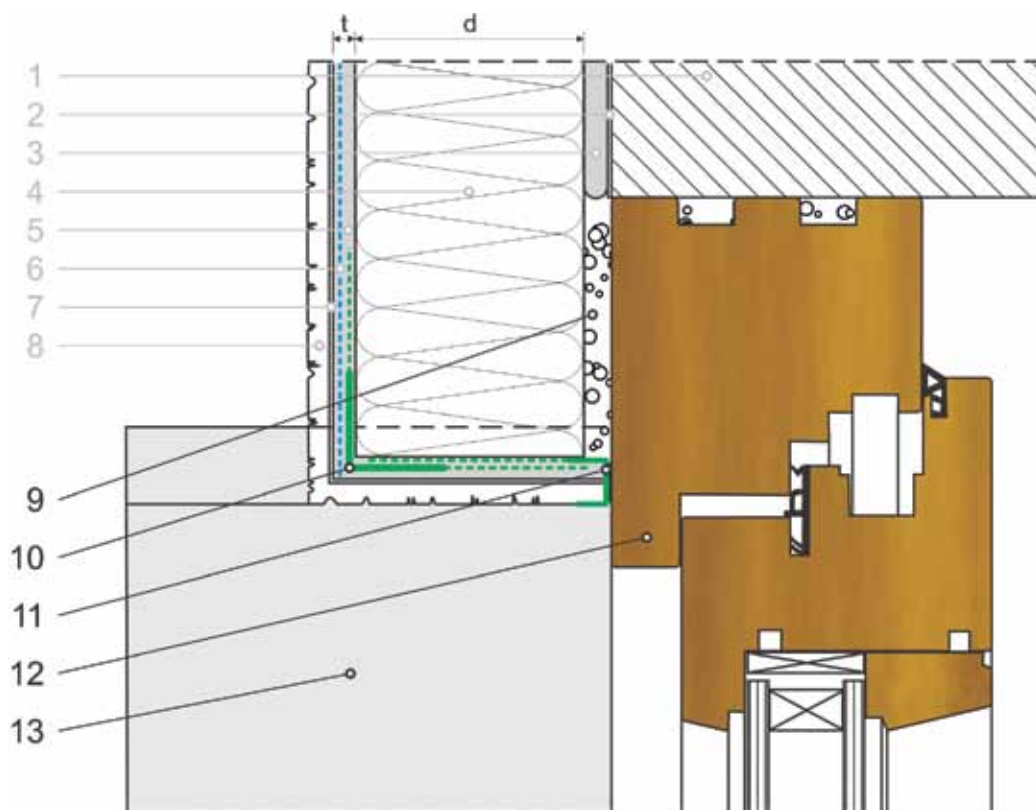
## Stik fasadnega toplotnoizolacijskega sistema z lesenim okenskim okvirjem - bočna špaletna ploskev

Legaj okvirja	Polica	Izvedba
okvir poravnava z zunanjo površino fasadnega zidu	naraven ali umeten kamen	špaletni profil

### Pomembne podrobnosti:

- špaletni profil običajno pritrdimo (prilepimo) potem, ko zapolnimo rego med okenskim okvirjem in toplotno izolacijsko oblogo, odmik od roba okenskega okvirja naj bo na vseh straneh okvirja in na vseh oknih enak,
- lepilno malto pod ojačilno mrežico špaletnega profila nanesemo s pleskarsko lopatico ali z jekleno gladilko tako, da mrežico privzdignemo; mrežico v nanos dobro vtisnemo in po špaletni ploskvi enakomerno »razvlečemo«, morebitno odvečno malto odstranimo,
- vogalnik vtisnemo v tanek nanos lepilne malte, ki ga z ozobljeno jekleno gladilko v primerno širokih pasovih nanesemo na obeh straneh špaletnega roba; lepilno malto, ki jo iztisnemo skozi ojačilno mrežico, čim bolj »razvlečemo«, morebitno odvečno malto pa odstranimo,
- osnovni omet na več kot 12 cm širokih špaletah armiramo še z dodatnim pasom plastificirane mrežice iz steklenih vlaken, ki naj prekrije celotno špaletno ploskev.

1. fasadni zid
2. osnovni premaz v primerih, ko je to potrebno
3. lepilo
4. toplotnoizolacijska obloga
5. osnovni omet
6. armaturna mrežica
7. vmesni premaz
8. zaključni sloj
9. nizkoekspanzijska poliuretanska pena
10. vogalnik iz perforirane trde plastike
11. špaletni profil
12. okenski okvir
13. polica iz naravnega ali umetnega kamna



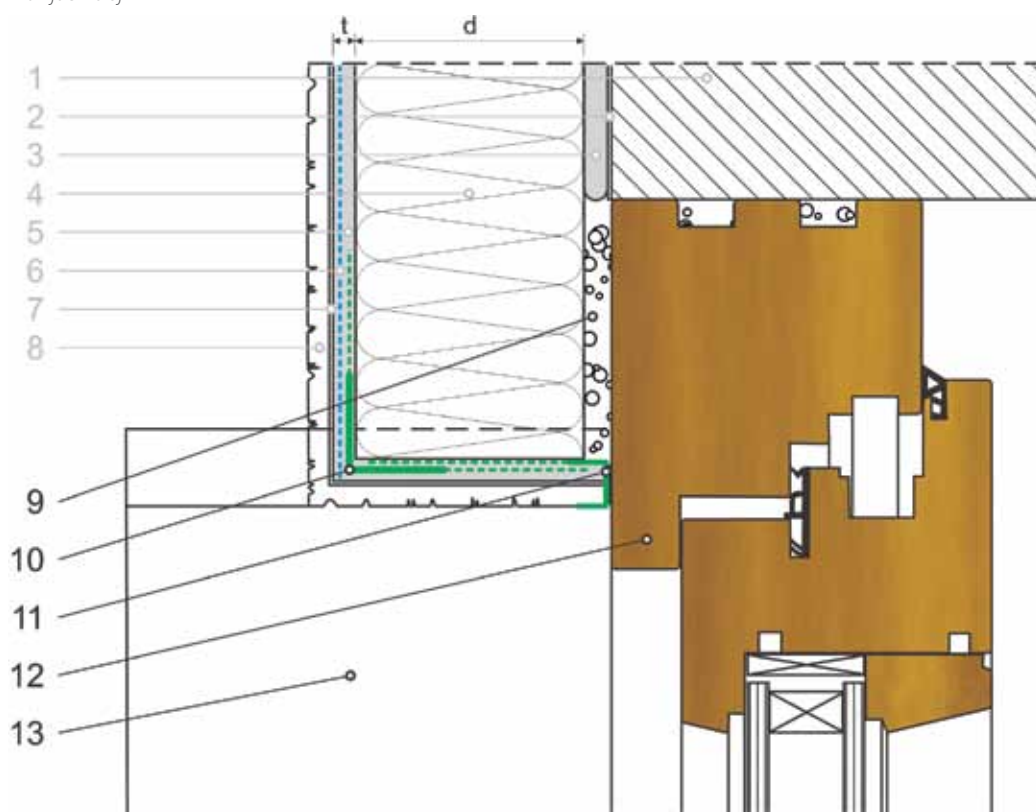
## Stik fasadnega toplotnoizolacijskega sistema z lesenim okenskim okvirjem - bočna špaletna ploskev

Legaj okvirja	Polica	Izvedba
okvir poravnani z zunanjo površino fasadnega zidu	eloksirana, barvana ali plastificirana aluminijaska pločevina	špaletni profil

### Pomembne podrobnosti:

- špaletni profil običajno pritrđimo (prilepimo) potem, ko zapolnimo rego med okenskim okvirjem in toplotno izolacijsko oblogo, odmik od roba okenskega okvirja naj bo na vseh straneh okvirja in na vseh oknih enak,
- lepilno malto pod ojačilno mrežico špaletnega profila nanese s pleskarsko lopatico ali z jekleno gladilko tako, da mrežico privzdignemo; mrežico v nanos dobro vtisnemo in po špaletni ploskvi enakomerno »razvlečemo«, morebitno odvečno malto odstranimo,
- vogalnik vtisnemo v tanek nanos lepilne malte, ki ga z ozobljeno jekleno gladilko v primerno širokih pasovih nanese na obeh straneh špaletnega roba; lepilno malto, ki jo iztisnemo skozi ojačilno mrežico, čim bolj »razvlečemo«, morebitno odvečno malto pa odstranimo,
- osnovni omet na več kot 12 cm širokih špaletah armiramo še z dodatnim pasom plastificirane mrežice iz steklenih vlaken, ki naj prekrije celotno špaletno ploskev.

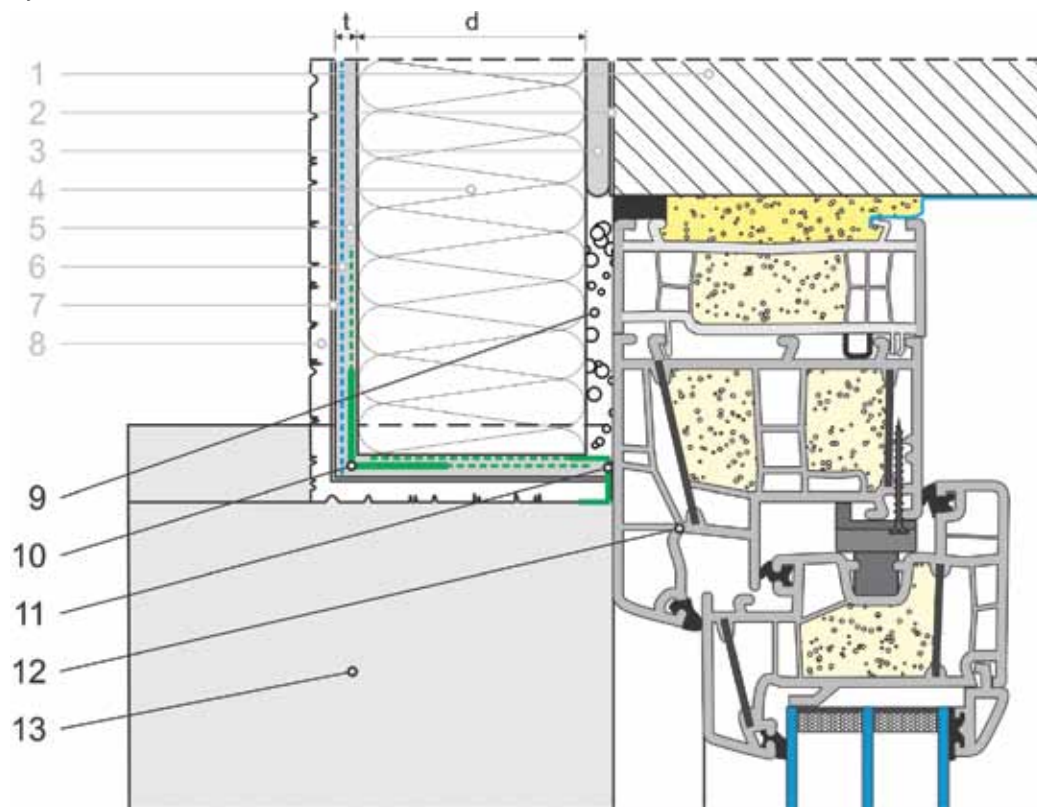
1. fasadni zid
2. osnovni premaz v primerih, ko je to potrebno
3. lepilo
4. toplotnoizolacijska obloga
5. osnovni omet
6. armaturna mrežica
7. vmesni premaz
8. zaključni sloj
9. nizkoekspanzijska poliuretanska pena
10. vogalnik iz perforirane trde plastike
11. špaletni profil
12. okenski okvir
13. polica iz eloksirane, barvane ali plastificirane aluminijaska pločevine



## Stik fasadnega toplotnoizolacijskega sistema s plastičnim okenskim okvirjem - bočna špaletna ploskev

Legra okvirja	Polica	Izvedba
okvir poravnan z zunanjo površino fasadnega zidu	naraven ali umeten kamen	špaletni profil

1. fasadni zid
2. osnovni premaz v primerih, ko je potrebno
3. lepilo
4. toplotnoizolacijska obloga
5. osnovni omet
6. armaturna mrežica
7. vmesni premaz
8. zaključni sloj
9. nizkoekspanzijska poliuretanska pena
10. vogalnik iz perforirane trde plastike
11. špaletni profil
12. okenski okvir
13. polica iz naravnega ali umetnega kamna



## 5. JUBIZOL fasada - izvedbeni detajli

### Pomembne podrobnosti:

- špaletni profil običajno pritrdimo (prilepimo) potem, ko zapolnimo rego med okenskim okvirjem in toplotno izolacijsko oblogo, odmik od roba okenskega okvirja naj bo na vseh straneh okvirja in na vseh oknih enak,
- lepilno malto pod ojačilno mrežico špaletnega profila nanese s pleskarsko lopatico ali z jekleno gladilko tako, da mrežico privzdignemo; mrežico v nanos dobro vtisnemo in po špaletni ploskvi enakomerno »razvlečemo«, morebitno odvečno malto odstranimo,
- vogalnik vtisnemo v tanek nanos lepilne malte, ki ga z ozobljeno jekleno gladilko v primerno širokih pasovih nanese na obeh straneh špaletnega roba; lepilno malto, ki jo iztisnemo skozi ojačilno mrežico, čim bolj »razvlečemo«, morebitno odvečno malto pa odstranimo,
- osnovni omet na več kot 12 cm širokih špaletah armiramo še z dodatnim pasom plastificirane mrežice iz steklenih vlaken, ki naj prekrije celotno špaletno ploskev.

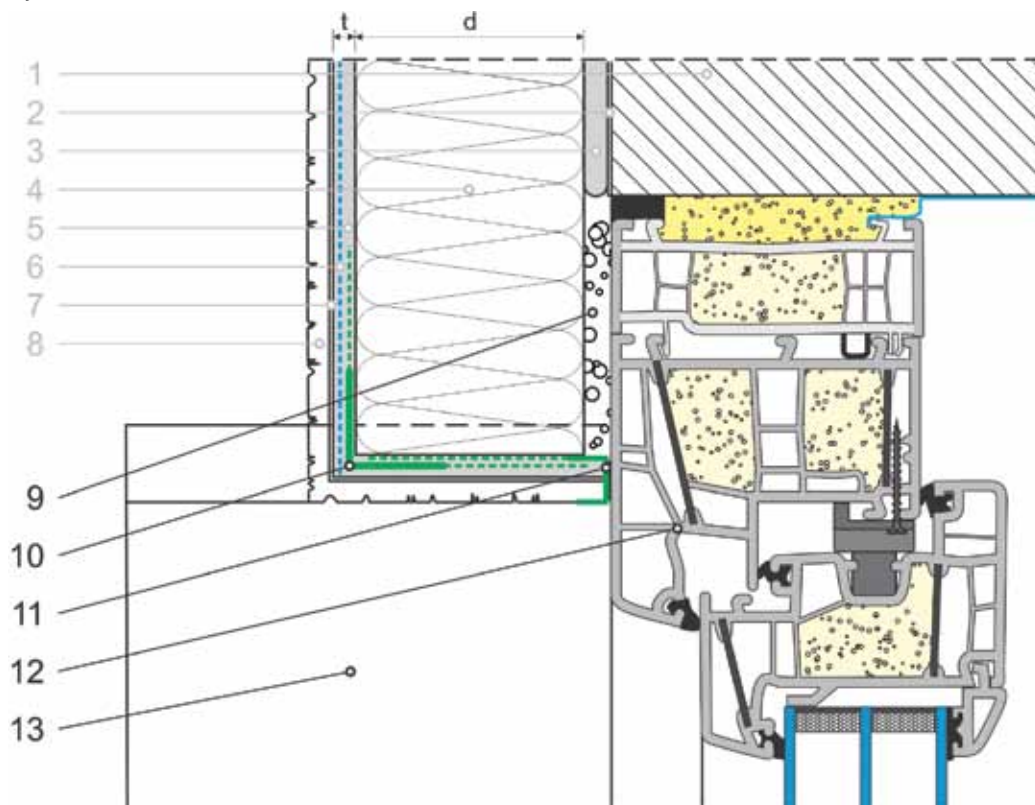




## Stik fasadnega toplotnoizolacijskega sistema s plastičnim okenskim okvirjem - bočna špaletna ploskev

Legaj okvirja	Polica	Izvedba
okvir poravnani z zunanjo površino fasadnega zidu	eloksirana, barvana ali plastificirana aluminijaska pločevina	špaletni profil

1. fasadni zid
2. osnovni premaz v primerih, ko je potrebno
3. lepilo
4. toplotnoizolacijska obloga
5. osnovni omet
6. armaturna mrežica
7. vmesni premaz
8. zaključni sloj
9. nizkoekspanzijska poliuretanska pena
10. fleksibilni vogalnik iz perforirane trde plastike
11. špaletni profil
12. okenski okvir
13. polica iz eloksirane, barvane ali plastificirane aluminijaska pločevine



## 5. JUBIZOL fasada - izvedbeni detajli

### Pomembne podrobnosti:

- špaletni profil običajno pritrdimo (prilepimo) potem, ko zapolnimo rego med okenskim okvirjem in toplotno izolacijsko oblogo, odmik od roba okenskega okvirja naj bo na vseh straneh okvirja in na vseh oknih enak,
- lepilno malto pod ojačilno mrežico špaletnega profila nanesimo s pleskarsko lopatico ali z jekleno gladilko tako, da mrežico privzdignemo; mrežico v nanos dobro vtisnemo in po špaletni ploskvi enakomerno »razvlečemo«, morebitno odvečno malto odstranimo,
- vogalnik vtisnemo v tanek nanos lepilne malte, ki ga z ozobljeno jekleno gladilko v primerno širokih pasovih nanesimo na obeh straneh špaletnega roba; lepilno malto, ki jo iztisnemo skozi ojačilno mrežico, čim bolj »razvlečemo«, morebitno odvečno malto pa odstranimo,
- osnovni omet na več kot 12 cm širokih špaletah armiramo še z dodatnim pasom plastificirane mrežice iz steklenih vlaken, ki naj prekrije celotno špaletno ploskev.

\*

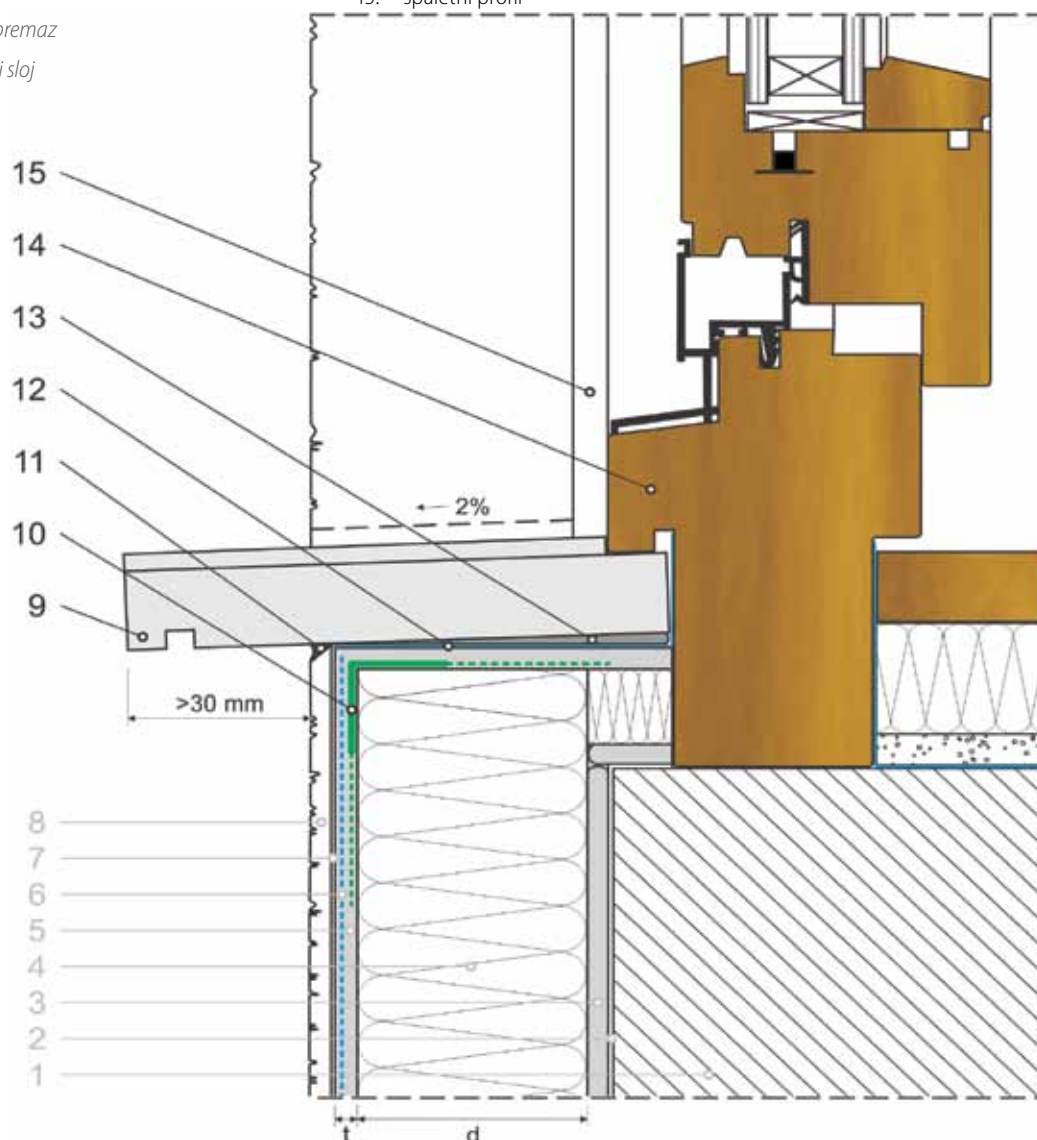




## Stik fasadnega toplotnoizolacijskega sistema s lesnim okenskim okvirjem - okenska polica

Legra okvirja	Polica	Izvedba
okvir poravnava z zunanjo površino fasadnega zidu	naraven ali umeten kamen	špaletni profil

1. fasadni zid
2. osnovni premaz v primerih, ko je to potrebno
3. lepilo
4. toplotnoizolacijska obloga
5. osnovni omet
6. armaturna mrežica
7. vmesni premaz
8. zaključni sloj
9. polica iz naravnega ali umetnega kamna
10. vogalnik iz perforirane trde plastike
11. trajno elastičen kit JUBOFLEX MS
12. tesnilni trak iz butil kavčuka
13. AKRINOL FORTE ali fina cementna malta
14. okenski okvir
15. špaletni profil



## 5. JUBIZOL fasada - izvedbeni detajli

### Pomembne podrobnosti:

- špaletni profil pritrdimo (prilepimo) na okenske okvirje še pred lepljenjem toplotnoizolacijske obloge, odmik od roba okenskega okvirja naj bo na vseh straneh okvirja in na vseh oknih enak,
- lepilno malto pod ojačilno mrežico špaletnega profila nanesimo s pleskarsko lopatico ali z jekleno gladilko tako, da mrežico privzdignemo; mrežico v nanos dobro vtisnemo in po špaletni ploskvi enakomerno »razvlečemo«, morebitno odvečno malto odstranimo,
- vogalnik vtisnemo v tanek nanos lepilne malte, ki ga z ozobljeno jekleno gladilko v primerno širokih pasovih nanesimo na obeh straneh špaletnega roba; lepilno malto, ki jo iztisnemo skozi ojačilno mrežico, čim bolj »razvlečemo«, morebitno odvečno malto pa odstranimo,
- osnovni omet na več kot 12 cm širokih špaletah armiramo še z dodatnim pasom plastificirane mrežice iz steklenih vlaken, ki naj prekrije celotno špaletno ploskev
- na toplotnoizolacijsko oblogo v ležišču okenske police prilepimo tesnilni trak iz butil kavčuka,
- v stik okenske police s fasadnim toplotnoizolacijskim sistemom na zunanjem robu vgradimo ekspanzijski tesnilni trak.

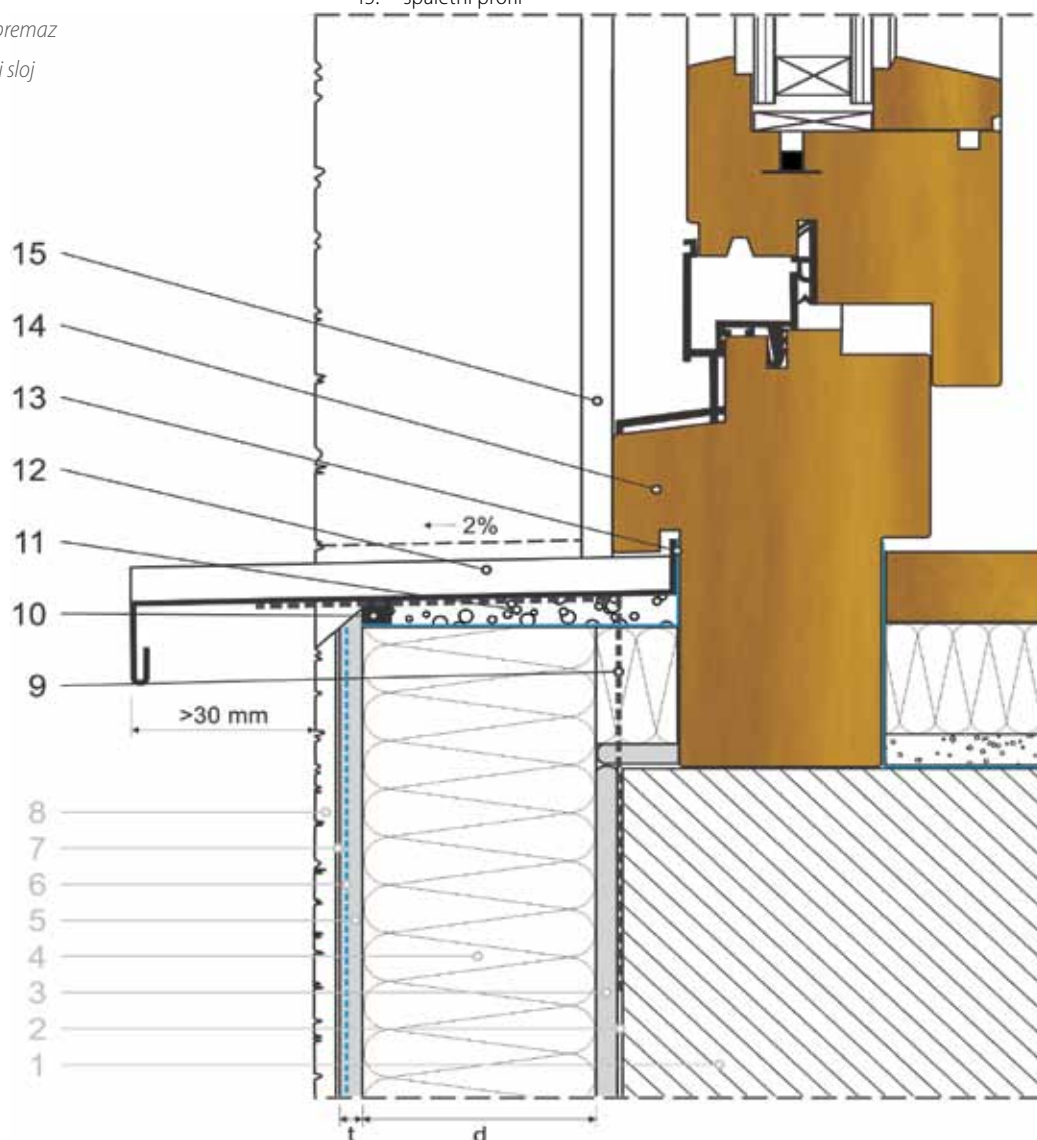
\*



## Stik fasadnega toplotnoizolacijskega sistema s lesenim okenskim okvirjem - okenska polica

Legaj okvirja	Polica	Izvedba
okvir poravnava z zunanjo površino fasadnega zidu	eloksirana, barvana ali plastificirana aluminijaska pločevina	špaletni profil

1. fasadni zid
2. osnovni premaz v primerih, ko je to potrebno
3. lepilo
4. toplotnoizolacijska obloga
5. osnovni omet
6. armaturna mrežica
7. vmesni premaz
8. zaključni sloj
9. držalo police
10. ekspanzijski tesnilni trak
11. nizkoekspanzijska poliuretanska pena
12. polica iz eloksirane, barvane ali plastificirane aluminijaska pločevine
13. tesnilni trak iz butil kavčuka
14. okenski okvir
15. špaletni profil



## 5. JUBIZOL fasada - izvedbeni detajli

### Pomembne podrobnosti:

- špaletni profil pritrdimo (prilepimo) na okenske okvirje še pred lepljenjem toplotnoizolacijske obloge, odmik od roba okenskega okvirja naj bo na vseh straneh okvirja in na vseh oknih enak,
- lepilno malto pod ojačilno mrežico špaletnega profila nanese s pleskarsko lopatico ali z jekleno gladilko tako, da mrežico privzdignemo; mrežico v nanos dobro vtisnemo in po špaletni ploskvi enakomerno »razvlečemo«, morebitno odvečno malto odstranimo,
- vogalnik vtisnemo v tanek nanos lepilne malte, ki ga z ozobljeno jekleno gladilko v primerno širokih pasovih nanese na obeh straneh špaletnega roba; lepilno malto, ki jo iztisnemo skozi ojačilno mrežico, čim bolj »razvlečemo«, morebitno odvečno malto pa odstranimo,
- osnovni omet na več kot 12 cm širokih špaletah armiramo še z dodatnim pasom plastificirane mrežice iz steklenih vlaken, ki naj prekrije celotno špaletno ploskev,
- na toplotnoizolacijsko oblogo v ležišču okenske police prilepimo tesnilni trak iz butil kavčuka,
- v stik okenske police s fasadnim toplotnoizolacijskim sistemom na zunanjem robu vgradimo ekspanzijski tesnilni trak.

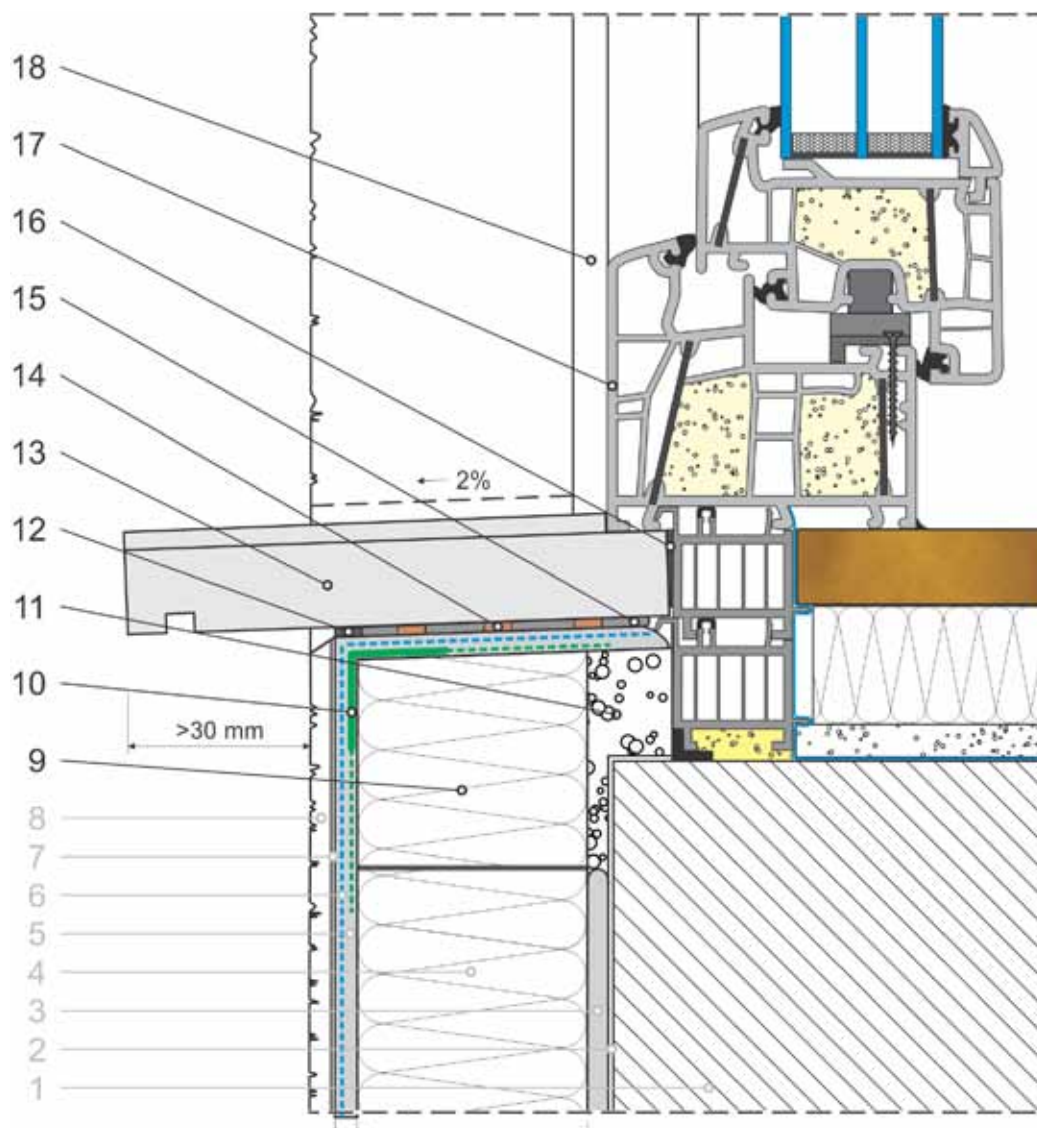
\*



## Stik fasadnega toplotnoizolacijskega sistema s plastičnim okenskim okvirjem - okenska polica

Legaj okvirja	Polica	Izvedba
okvir poravnava z zunanjo površino fasadnega zidu	naraven ali umeten kamen	špaletni profil

1. fasadni zid
2. osnovni premaz v primerih, ko je to potrebno
3. lepilo
4. toplotnoizolacijska obloga
5. osnovni omet
6. armaturna mrežica
7. vmesni premaz
8. zaključni sloj
9. toplotnoizolacijska obloga z nagibom
10. fleksibilni vogalnik iz perforirane trde plastike
11. nizkoekspanzijska poliuretanska pena
12. ekspanzijski tesnilni trak
13. polica iz naravnega ali umetnega kamna
14. plutaste podložke
15. trajno elastična lepilna masa (npr. TTK MS40)
16. ekspanzijski tesnilni trak
17. okenski okvir
18. špaletni profil





## 5. JUBIZOL fasada - izvedbeni detajli

### Pomembne podrobnosti:

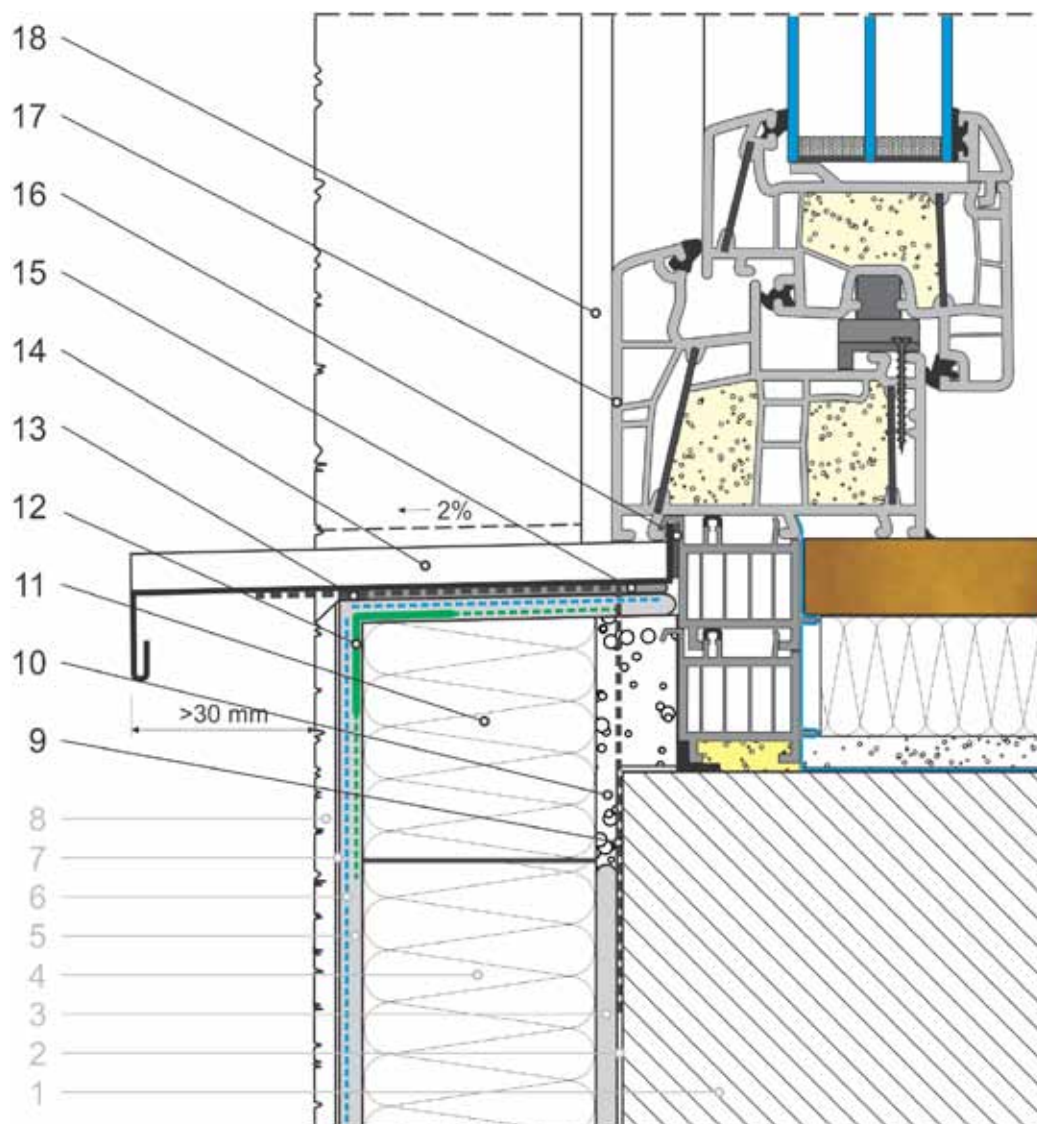
- toplotno izolacijski sistem pod polico zaključimo z izolacijskim klinom, ki ga pritrdimo z nizko ekspanzijsko peno (zgornja ploskev klina naj se konča ~5 mm pod spodnjo ploskvijo police); da klinu zagotovimo pravilno lego, ga po namestitvi za krajši čas obtežimo (~30 min.),
- zunanji rob izolacijskega klina ojačamo s fleksibilnim vogalnikom; vogalnik vtisnemo v tanek nanos lepilne malte, ki ga z ozobljeno jekleno gladilko v primerno širokih pasovih nanese na obeh straneh špaletnega roba; lepilno malto, ki jo iztisnemo skozi ojačilno mrežico, čim bolj »razvlečemo«, morebitno odvečno malto pa odstranimo,
- osnovni omet na več kot 12 cm širokih špaletah armiramo še z dodatnim pasom plastificirane mrežice iz steklenih vlaken, ki naj prekrije celotno špaletno ploskev
- okensko polico položimo na pasove lepilne mase in distančnike iz plute (razmik med pasovi lepilne mase naj ne bo večji od 30 cm),
- v stik okenske police s fasadnim toplotnoizolacijskim sistemom na zunanjem robu vgradimo ekspanzijski tesnilni trak, enako velja za stik s polico in okenskim okvirjem,
- osnovni omet in zaključni sloj pod polico zaključimo pod kotom 45°.



## Stik fasadnega toplotnoizolacijskega sistema s plastičnim okenskim okvirjem - okenska polica

Legaj okvirja	Polica	Izvedba
okvir poravnava z zunanjo površino fasadnega zidu	eloksirana, barvana ali plastificirana aluminijaska pločevina	špaletni profil

1. fasadni zid
2. osnovni premaz v primerih, ko je to potrebno
3. lepilo
4. toplotnoizolacijska obloga
5. osnovni omet
6. armaturna mrežica
7. vmesni premaz
8. zaključni sloj
9. držalo police
10. nizkoekspanzijska poliuretanska pena
11. toplotnoizolacijska obloga z nagibom
12. fleksibilni vogalnik iz perforirane trde plastike
13. ekspanzijski tesnilni trak
14. polica iz eloksirane, barvane ali plastificirane aluminijaska pločevine
15. trajno elastična lepilna masa (npr. TTK MS40)
16. ekspanzijski tesnilni trak
17. okenski okvir
18. špaletni profil



## 5. JUBIZOL fasada - izvedbeni detajli

### Pomembne podrobnosti:

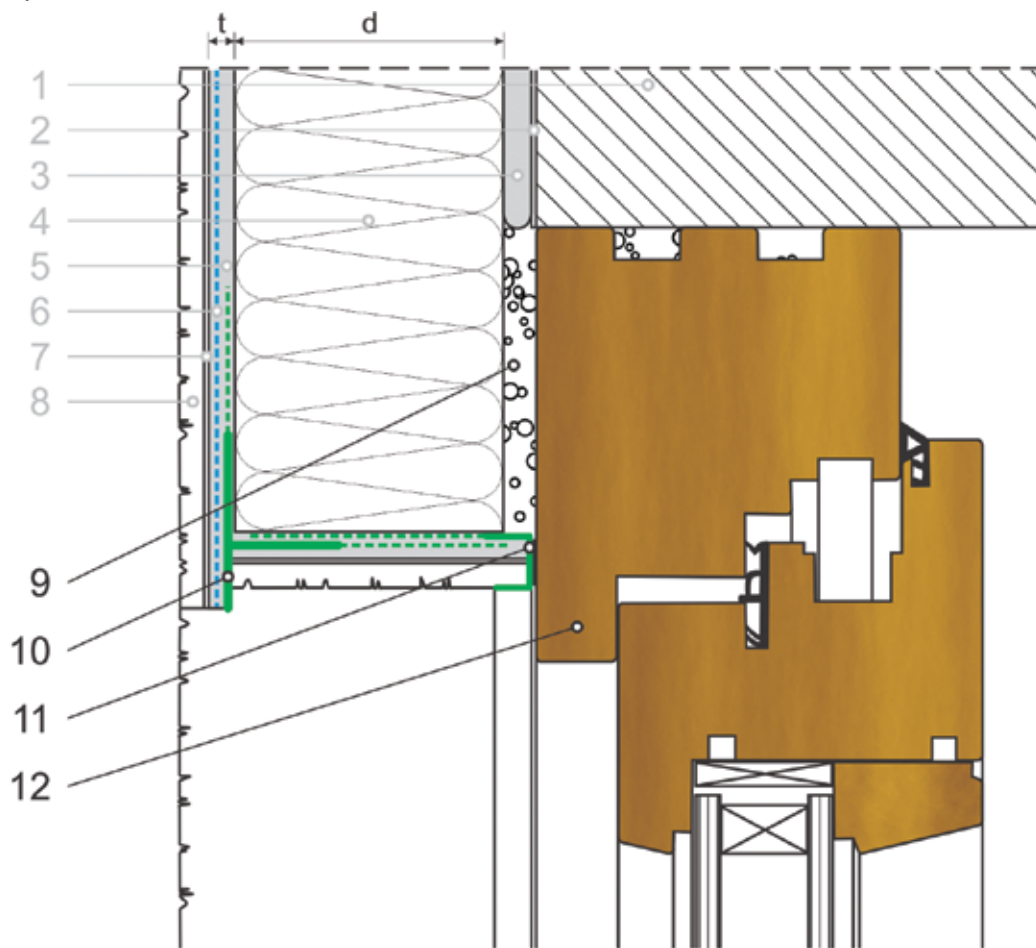
- toplotno izolacijski sistem pod polico zaključimo z izolacijskim klinom, ki ga pritrdimo z nizko ekspanzijsko peno (zgornja ploskev klina naj se konča ~5 mm pod spodnjo ploskvijo police); da klinu zagotovimo pravilno lego, ga po namestitvi za krajši čas obtežimo (~30 min.),
- zunanji rob izolacijskega klina ojačamo s fleksibilnim vogalnikom; vogalnik vtisnemo v tanek nanos lepilne malte, ki ga z ozobljeno jekleno gladilko v primerno širokih pasovih nanese na obeh straneh špaletnega roba; lepilno malto, ki jo iztisnemo skozi ojačilno mrežico, čim bolj »razvlečemo«, morebitno odvečno malto pa odstranimo,
- osnovni omet na več kot 12 cm širokih špaletah armiramo še z dodatnim pasom plastificirane mrežice iz steklenih vlaken, ki naj prekrije celotno špaletno ploskev
- okensko polico položimo na pasove lepilne mase in distančnike iz plute (razmik med pasovi lepilne mase naj ne bo večji od 30 cm),
- v stik okenske police s fasadnim toplotnoizolacijskim sistemom na zunanjem robu vgradimo ekspanzijski tesnilni trak, enako velja za stik s polico in okenskim okvirjem.
- osnovni omet in zaključni sloj pod polico zaključimo pod kotom 45°.



## Stik fasadnega toplotnoizolacijskega sistema z lesnim okenskim ali vratnim okvirjem - zgornja špaletna ploskev

Legaj okvirja	Izvedba
okvir poravnava z zunanjo površino fasadnega zidu	špaletni profil

1. fasadni zid
2. osnovni premaz v primerih, ko je potrebno
3. lepilo
4. toplotnoizolacijska obloga
5. osnovni omet
6. armaturna mrežica
7. vmesni premaz
8. zaključni sloj
9. nizkoekspanzijska poliuretanska pena
10. »dvodelen« odkapni profil
11. špaletni profil
12. okenski ali vratni okvir



## 5. JUBIZOL fasada - izvedbeni detajli

### Pomembne podrobnosti:

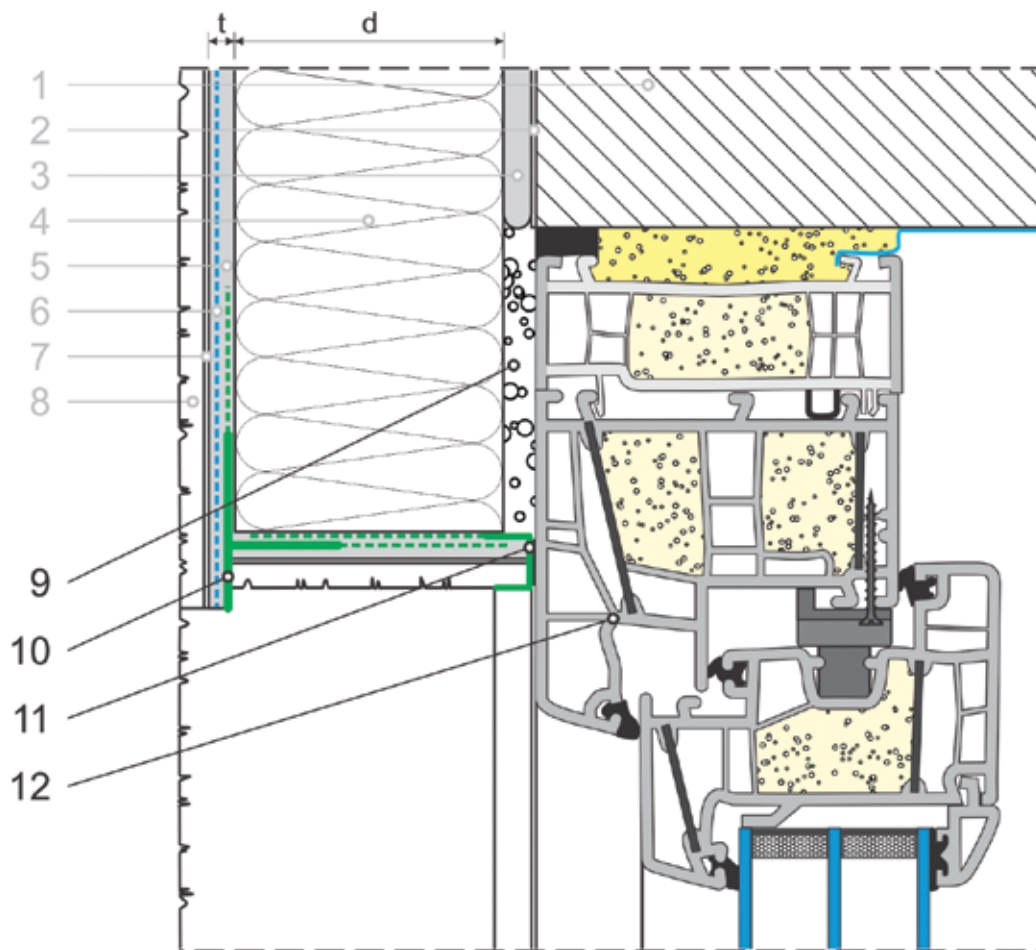
- špaletni profil običajno pritrdimo (prilepimo) potem, ko zapolnimo rego med okenskim okvirjem in toplotno izolacijsko oblogo, odmik od roba okenskega okvirja naj bo na vseh straneh okvirja in na vseh oknih enak,
- lepilno malto pod ojačilno mrežico špaletnega profila nanesimo s pleskarsko lopatico ali z jekleno gladilko tako, da mrežico privzdignemo; mrežico v nanos dobro vtisnemo in po špaletni ploskvi enakomerno »razvlečemo«, morebitno odvečno malto odstranimo,
- odkapni profil vtisnemo v tanek nanos lepilne malte, ki ga z ozobljeno jekleno gladilko v primerno širokih pasovih nanesimo na obeh straneh špaletnega roba; lepilno malto, ki jo iztisnemo skozi ojačilno mrežico, čim bolj »razvlečemo«, morebitno odvečno malto pa odstranimo,
- osnovni omet na več kot 12 cm širokih špaletah armiramo še z dodatnim pasom plastificirane mrežice iz steklenih vlaken, ki naj prekrije celotno špaletno ploskev.



## Stik fasadnega toplotnoizolacijskega sistema s plastičnim okenskim ali vratnim okvirjem - zgornja špaletna ploskev

Legaj okvirja	Izvedba
okvir poravnava z zunanjo površino fasadnega zidu	špaletni profil

1. fasadni zid
2. osnovni premaz v primerih, ko je to potrebno
3. lepilo
4. toplotnoizolacijska obloga
5. osnovni omet
6. armaturna mrežica
7. vmesni premaz
8. zaključni sloj
9. nizkoekspanzijska poliuretanska pena
10. »dvodelen« odkapni profil
11. špaletni profil
12. okenski ali vratni okvir



## 5. JUBIZOL fasada - izvedbeni detajli

### Pomembne podrobnosti:

- špaletni profil običajno pritrdimo (prilepimo) potem, ko zapolnimo rego med okenskim okvirjem in toplotno izolacijsko oblogo, odmik od roba okenskega okvirja naj bo na vseh straneh okvirja in na vseh oknih enak,
- lepilno malto pod ojačilno mrežico špaletnega profila nanese s pleskarsko lopatico ali z jekleno gladilko tako, da mrežico privzdignemo; mrežico v nanos dobro vtisnemo in po špaletni ploskvi enakomerno »razvlečemo«, morebitno odvečno malto odstranimo,
- odkapni profil vtisnemo v tanek nanos lepilne malte, ki ga z ozobljeno jekleno gladilko v primerno širokih pasovih nanese na obeh straneh špaletnega roba; lepilno malto, ki jo iztisnemo skozi ojačilno mrežico, čim bolj »razvlečemo«, morebitno odvečno malto pa odstranimo,
- osnovni omet na več kot 12 cm širokih špaletah armiramo še z dodatnim pasom plastificirane mrežice iz steklenih vlaken, ki naj prekrije celotno špaletno ploskev.

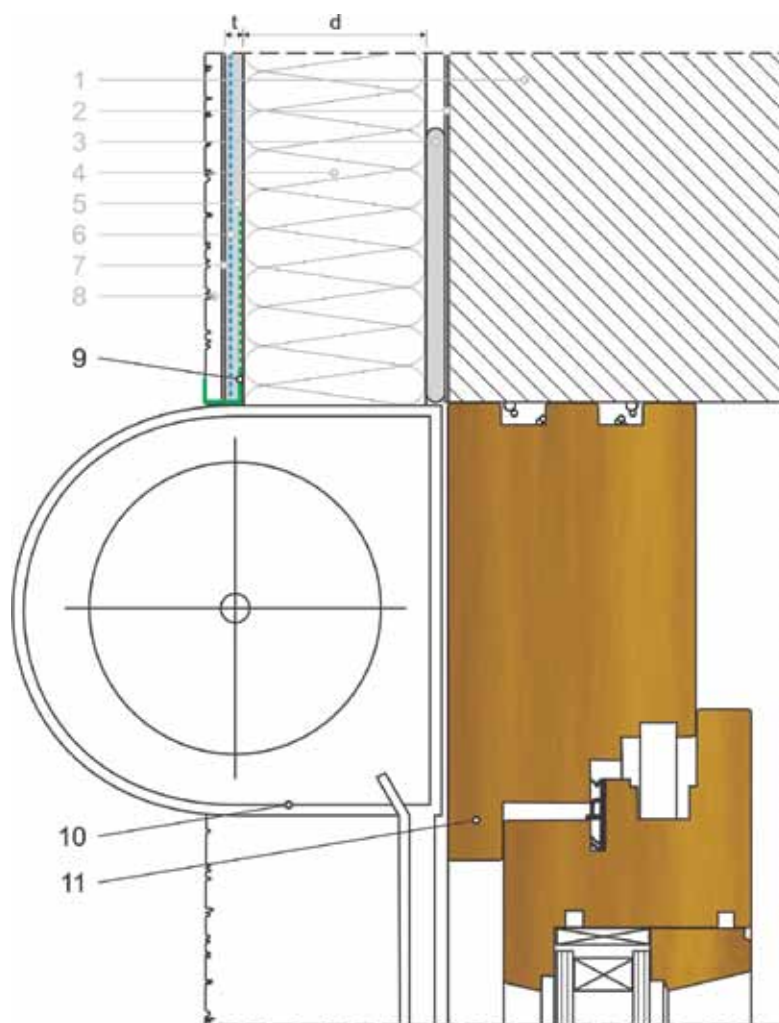
\*



## Stik fasadnega toplotnoizolacijskega sistema z omaricami senčil (lesen ali plastičen okenski oz. vratni okvir)

Legaj okvirja	Vrsta	Izvedba
okvir poravnava z zunanjo površino fasadnega zidu	zunanja rolo omarica	špaletni profil

1. fasadni zid
2. osnovni premaz v primerih, ko je to potrebno
3. lepilo
4. toplotnoizolacijska obloga
5. osnovni omet
6. armaturna mrežica
7. vmesni premaz
8. zaključni sloj
9. špaletni profil
10. rolo omarica
11. okenski oz. vratni okvir



## 5. JUBIZOL fasada - izvedbeni detajli

### Pomembne podrobnosti:

- špaletni profil pritrdimo (prilepimo) na ohišje omarice še pred lepljenjem toplotnoizolacijske obloge,
- lepilno malto pod ojačilno mrežico špaletnega profila nanesemo s pleskarsko lopatico ali z jekleno gladilko tako, da mrežico privzdignemo; mrežico v nanos dobro vtisnemo in po fasadni ploskvi nad omarico enakomerno »razvlečemo«, morebitno odvečno malto odstranimo.

\*



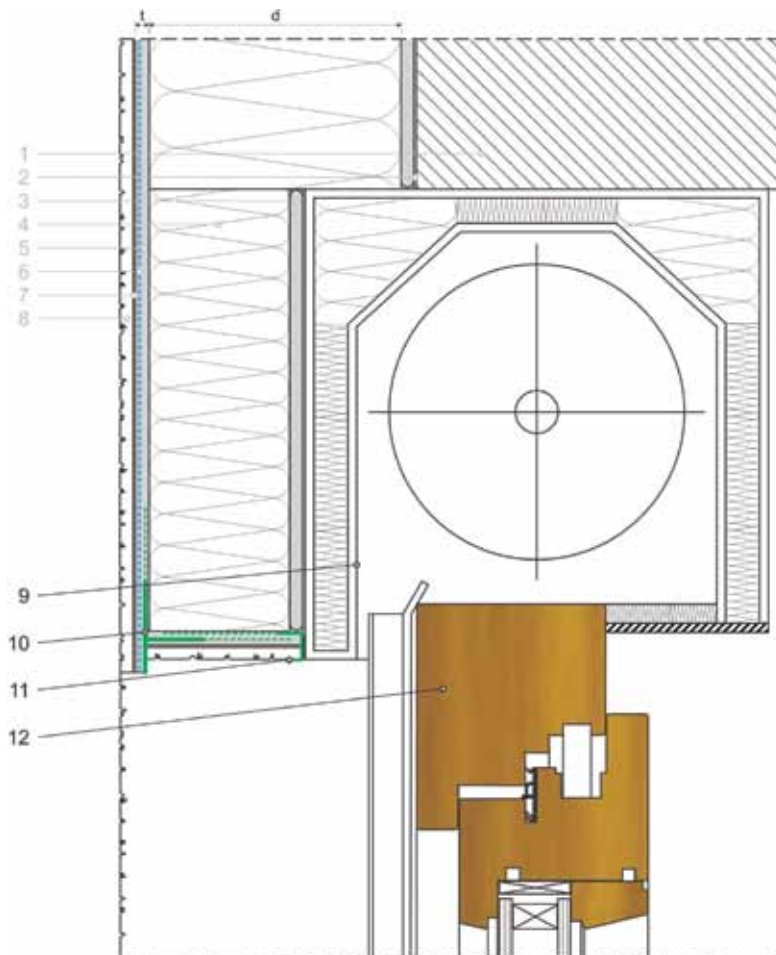
## Stik fasadnega toplotnoizolacijskega sistema z omaricami senčil (lesen ali plastičen okenski oz. vratni okvir)

Legra okvirja	Vrsta	Izvedba
okvir poravnava z zunanjo površino fasadnega zidu	notranja rolo omarica	»dvodelen« odkapni profil + špaletni profil

### Pomembne podrobnosti:

- špaletni profil pritrdimo (prilepimo) na ohišje omarice še pred lepljenjem toplotnoizolacijske obloge,
- lepilno malto pod ojačilno mrežico špaletnega profila nanese s pleskarsko lopatico ali z jekleno gladilko tako, da mrežico privzdignemo; mrežico v nanos dobro vtisnemo in po špaletni ploskvi enakomerno »razvlečemo«, morebitno odvečno malto odstranimo,
- odkapni profil vtisnemo v tanek nanos lepilne malte, ki ga z ozobljeno jekleno gladilko v primerno širokih pasovih nanese na obeh straneh špaletnega roba; lepilno malto, ki jo iztisnemo skozi ojačilno mrežico, čim bolj »razvlečemo«, morebitno odvečno malto pa odstranimo,
- osnovni omet na več kot 12 cm širokih špaletah armiramo še z dodatnim pasom plastificirane mrežice iz steklenih vlaken, ki naj prekrije celotno špaletno ploskev.

- |   |                               |
|---|-------------------------------|
| 1. fasadni zid                                  | 9. notranja rolo omarica      |
| 2. osnovni premaz v primerih, ko je to potrebno | 10. »dvodelen« odkapni profil |
| 3. lepilo                                       | 11. špaletni profil           |
| 4. toplotnoizolacijska obloga                   | 12. okenski oz. vratni okvir  |
| 5. osnovni omet                                 |                               |
| 6. armaturna mrežica                            |                               |
| 7. vmesni premaz                                |                               |
| 8. zaključni sloj                               |                               |





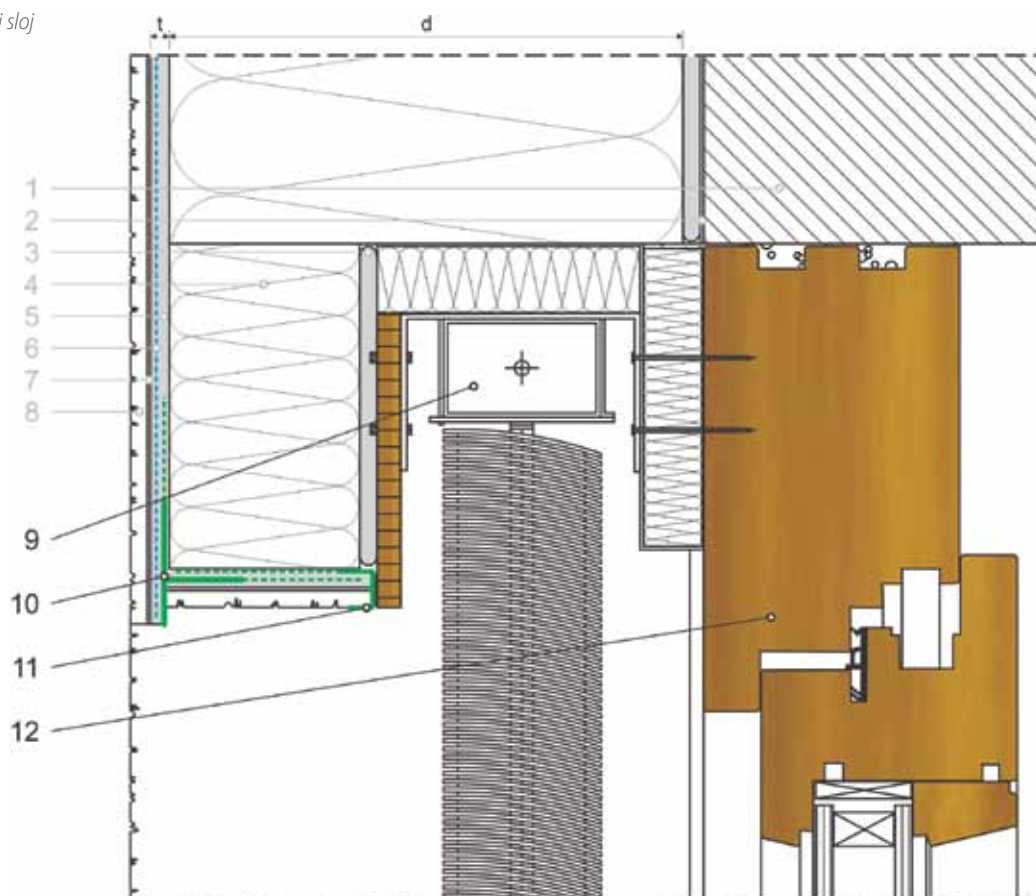
## Stik fasadnega toplotnoizolacijskega sistema z omaricami senčil (lesen ali plastičen okenski oz. vratni okvir)

Legajo okvirja	Vrsta	Izvedba
okvir poravnava z zunanjo površino fasadnega zidu	omarica zunanjih žaluzij	»dvodelen« odkapni profil + špaletni profil

### Pomembne podrobnosti:

- špaletni profil pritrdimo (prilepimo) na ohišje omarice še pred lepljenjem toplotnoizolacijske obloge,
- lepilno malto pod ojačilno mrežico špaletnega profila nanesemo s pleskarsko lopatico ali z jekleno gladilko tako, da mrežico privzdignemo; mrežico v nanos dobro vtisnemo in po špaletni ploskvi enakomerno »razvlečemo«, morebitno odvečno malto odstranimo,
- odkapni profil vtisnemo v tanek nanos lepilne malte, ki ga z ozobljeno jekleno gladilko v primerno širokih pasovih nanesemo na obeh straneh špaletnega roba; lepilno malto, ki jo iztisnemo skozi ojačilno mrežico, čim bolj »razvlečemo«, morebitno odvečno malto pa odstranimo,
- osnovni omet na več kot 12 cm širokih špaletah armiramo še z dodatnim pasom plastificirane mrežice iz steklenih vlaken, ki naj prekrije celotno špaletno ploskev.

1. fasadni zid
2. osnovni premaz v primerih, ko je to potrebno
3. lepilo
4. toplotnoizolacijska obloga
5. osnovni omet
6. armaturna mrežica
7. vmesni premaz
8. zaključni sloj
9. omarica zunanjih žaluzij
10. »dvodelen« odkapni profil
11. špaletni profil
12. okenski oz. vratni okvir



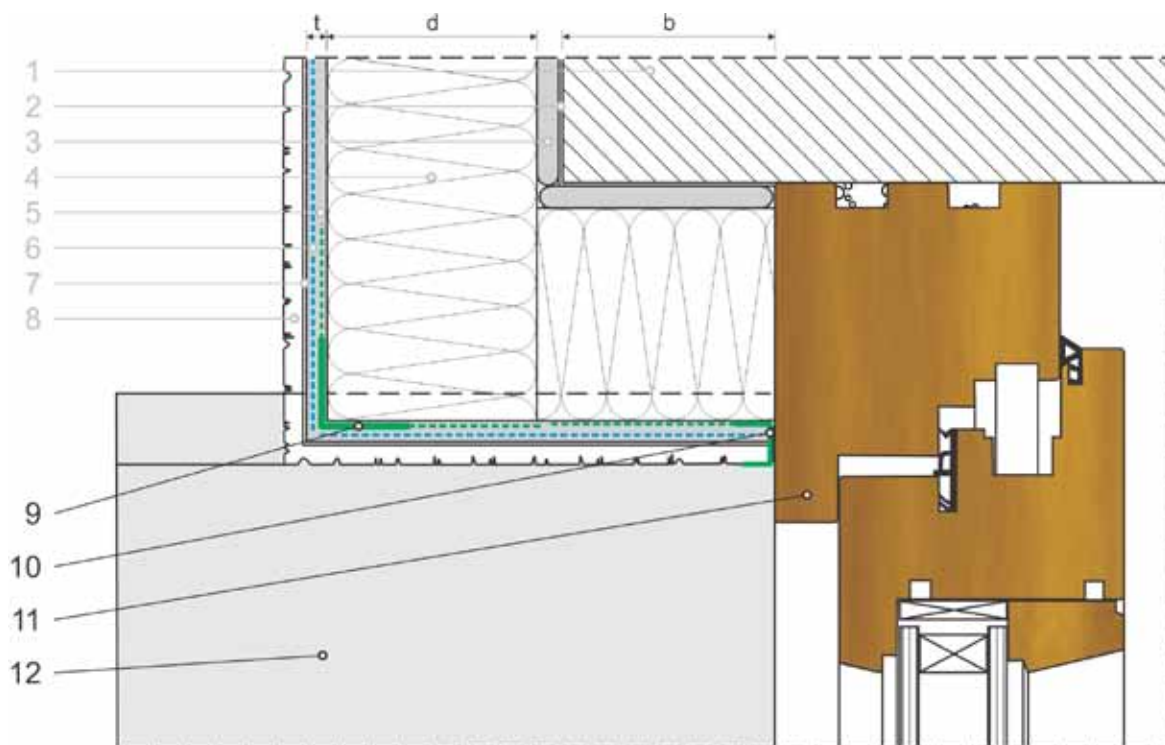
## Stik fasadnega toplotnoizolacijskega sistema z lesenim okenskim okvirjem - bočna špaletna ploskev

Legaj okvirja	Polica	Izvedba
okvir vgrajen na razdalji »b« od zunanje roba fasadnega zidu	naraven ali umeten kamen	špaletni profil

### Pomembne podrobnosti:

- špaletni profil pritrdimo (prilepimo) na okenske okvirje še pred lepljenjem toplotnoizolacijske obloge, odmik od roba okenskega okvirja naj bo na vseh straneh okvirja in na vseh oknih enak,
- lepilno malto pod ojačilno mrežico špaletnega profila nanese s pleskarsko lopatico ali z jekleno gladilko tako, da mrežico privzdignemo; mrežico v nanos dobro vtisnemo in po špaletni ploskvi enakomerno »razvlečemo«, morebitno odvečno malto odstranimo,
- vogalnik vtisnemo v tanek nanos lepilne malte, ki ga z ozobljeno jekleno gladilko v primerno širokih pasovih nanese na obeh straneh špaletnega roba; lepilno malto, ki jo iztisnemo skozi ojačilno mrežico, čim bolj »razvlečemo«, morebitno odvečno malto pa odstranimo,
- osnovni omet na več kot 12 cm širokih špaletah armiramo še z dodatnim pasom plastificirane mrežice iz steklenih vlaken, ki naj prekrije celotno špaletno ploskev.

1. fasadni zid
2. osnovni premaz v primerih, ko je to potrebno
3. lepilo
4. toplotnoizolacijska obloga
5. osnovni omet
6. armaturna mrežica
7. vmesni premaz
8. zaključni sloj
9. vogalnik iz perforirane trde plastike
10. špaletni profil
11. okenski okvir
12. polica iz naravnega ali umetnega kamna



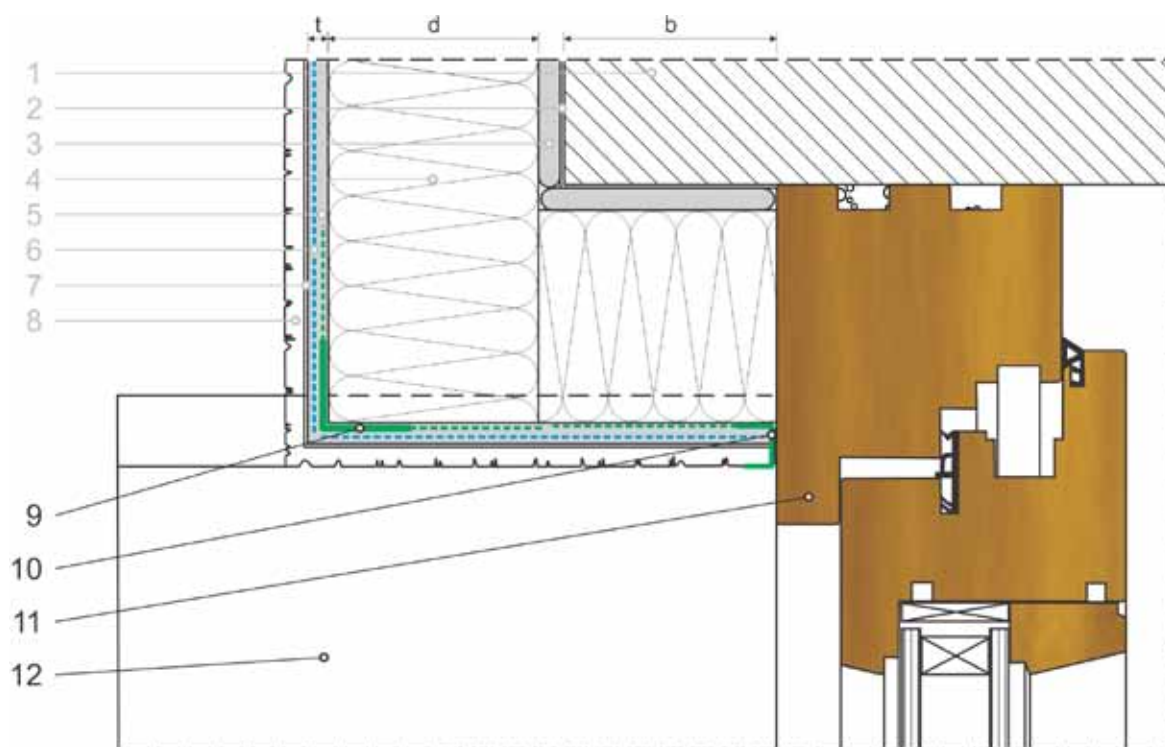
## Stik fasadnega toplotnoizolacijskega sistema z lesenim okenskim okvirjem - bočna špaletna ploskev

Legra okvirja	Polica	Izvedba
okvir vgrajen na razdalji »b« od zunanjega roba fasadnega zidu	eloksirana, barvana ali plastificirana aluminijska pločevina	špaletni profil

### Pomembne podrobnosti:

- špaletni profil pritrdimo (prilepimo) na okenske okvirje še pred lepljenjem toplotnoizolacijske obloge, odmik od roba okenskega okvirja naj bo na vseh stranicah okvirja in na vseh oknih enak,
- lepilno malto pod ojačilno mrežico špaletnega profila nanese s pleskarsko lopatico ali z jekleno gladilko tako, da mrežico privzdignemo; mrežico v nanos dobro vtisnemo in po špaletni ploskvi enakomerno »razvlečemo«, morebitno odvečno malto odstranimo,
- vogalnik vtisnemo v tanek nanos lepilne malte, ki ga z ozobljeno jekleno gladilko v primerno širokih pasovih nanese na obeh straneh špaletnega roba; lepilno malto, ki jo iztisnemo skozi ojačilno mrežico, čim bolj »razvlečemo«, morebitno odvečno malto pa odstranimo,
- osnovni omet na več kot 12 cm širokih špaletah armiramo še z dodatnim pasom plastificirane mrežice iz steklenih vlaken, ki naj prekrije celotno špaletno ploskev.

1. fasadni zid
2. osnovni premaz v primerih, ko je to potrebno
3. lepilo
4. toplotnoizolacijska obloga
5. osnovni omet
6. armaturna mrežica
7. vmesni premaz
8. zaključni sloj
9. vogalnik iz perforirane trde plastike
10. špaletni profil
11. okenski okvir
12. polica iz eloksirane, barvane ali plastificirane aluminijske pločevine



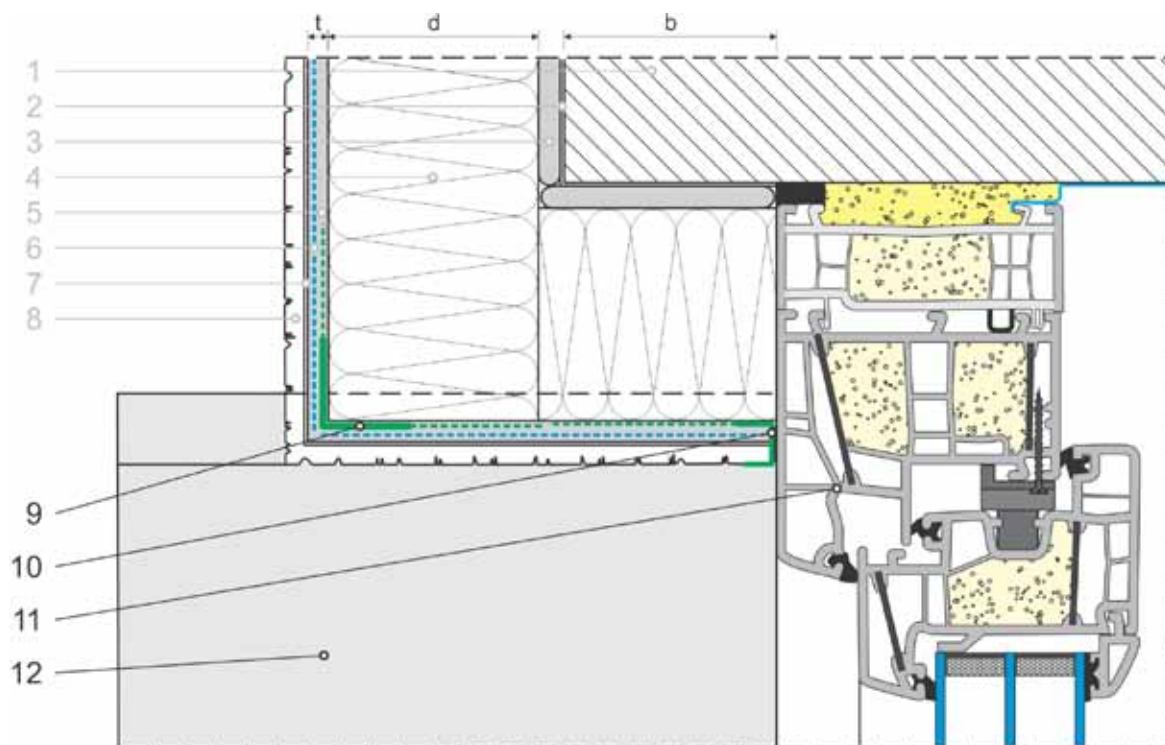
## Stik fasadnega toplotnoizolacijskega sistema s plastičnim okenskim okvirjem - bočna špaletna ploskev

Legra okvirja	Polica	Izvedba
okvir vgrajen na razdalji »b« od zunanje roba fasadnega zidu	naraven ali umeten kamen	špaletni profil

### Pomembne podrobnosti:

- špaletni profil pritrdimo (prilepimo) na okenske okvirje še pred lepljenjem toplotnoizolacijske obloge, odmik od roba okenskega okvirja naj bo na vseh straneh okvirja in na vseh oknih enak,
- lepilno malto pod ojačilno mrežico špaletnega profila nanesemo s pleskarsko lopatico ali z jekleno gladilko tako, da mrežico privzdignemo; mrežico v nanos dobro vtisnemo in po špaletni ploskvi enakomerno »razvlečemo«, morebitno odvečno malto odstranimo,
- vogalnik vtisnemo v tanek nanos lepilne malte, ki ga z ozobljeno jekleno gladilko v primerno širokih pasovih nanesemo na obeh straneh špaletnega roba; lepilno malto, ki jo iztisnemo skozi ojačilno mrežico, čim bolj »razvlečemo«, morebitno odvečno malto pa odstranimo,
- osnovni omet na več kot 12 cm širokih špaletah armiramo še z dodatnim pasom plastificirane mrežice iz steklenih vlaken, ki naj prekrije celotno špaletno ploskev.

1. fasadni zid
2. osnovni premaz v primerih, ko je to potrebno
3. lepilo
4. toplotnoizolacijska obloga
5. osnovni omet
6. armaturna mrežica
7. vmesni premaz
8. zaključni sloj
9. vogalnik iz perforirane trde plastike
10. špaletni profil
11. okenski okvir
12. polica iz naravnega ali umetnega kamna



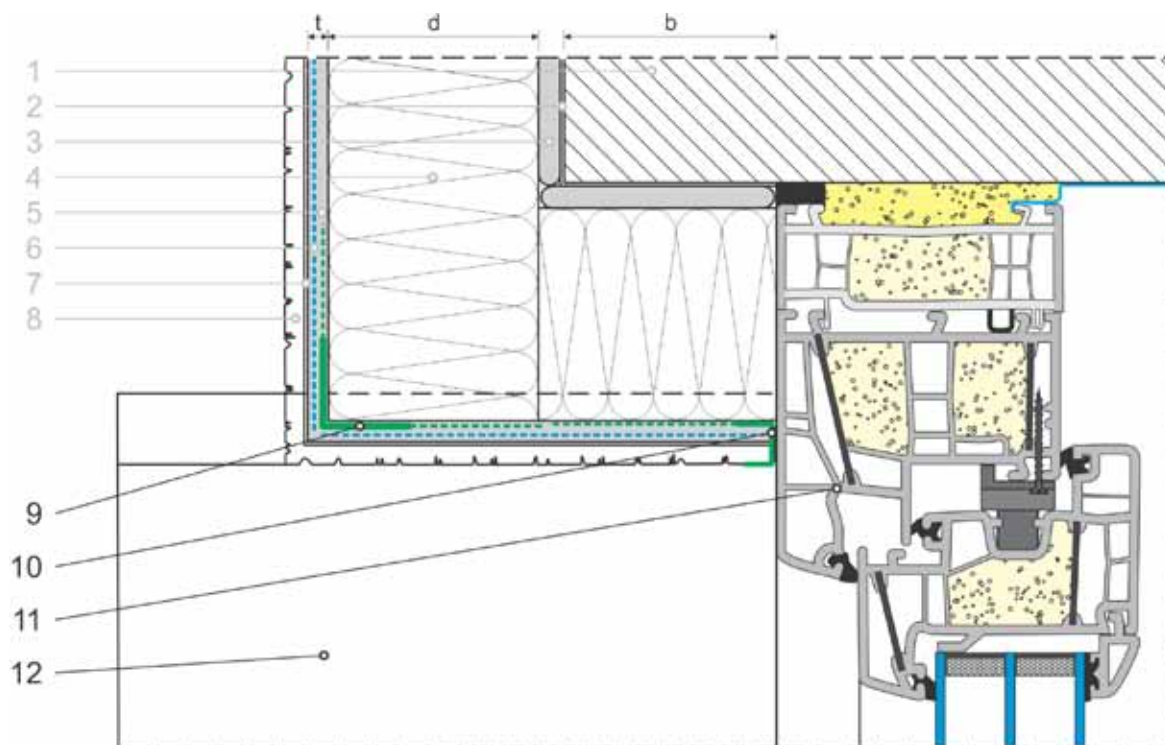
## Stik fasadnega toplotnoizolacijskega sistema s plastičnim okenskim okvirjem - bočna špaletna ploskev

Legra okvirja	Polica	Izvedba
okvir vgrajen na razdalji »b« od zunanjega roba fasadnega zidu	eloksirana, barvana ali plastificirana aluminijaska pločevina	špaletni profil

### Pomembne podrobnosti:

- špaletni profil pritrdimo (prilepimo) na okenske okvirje še pred lepljenjem toplotnoizolacijske obloge, odmik od roba okenskega okvirja naj bo na vseh straneh okvirja in na vseh oknih enak,
- lepilno malto pod ojačilno mrežico špaletnega profila nanese s pleskarsko lopatico ali z jekleno gladilko tako, da mrežico privzdignemo; mrežico v nanos dobro vtisnemo in po špaletni ploskvi enakomerno »razvlečemo«, morebitno odvečno malto odstranimo,
- vogalnik vtisnemo v tanek nanos lepilne malte, ki ga z ozobljeno jekleno gladilko v primerno širokih pasovih nanese na obeh straneh špaletnega roba; lepilno malto, ki jo iztisnemo skozi ojačilno mrežico, čim bolj »razvlečemo«, morebitno odvečno malto pa odstranimo,
- osnovni omet na več kot 12 cm širokih špaletah armiramo še z dodatnim pasom plastificirane mrežice iz steklenih vlaken, ki naj prekrije celotno špaletno ploskev.

1. fasadni zid
2. osnovni premaz v primerih, ko je to potrebno
3. lepilo
4. toplotnoizolacijska obloga
5. osnovni omet
6. armaturna mrežica
7. vmesni premaz
8. zaključni sloj
9. vogalnik iz perforirane trde plastike
10. špaletni profil
11. okenski okvir
12. polica iz eloksirane, barvane ali plastificirane aluminijaska pločevine

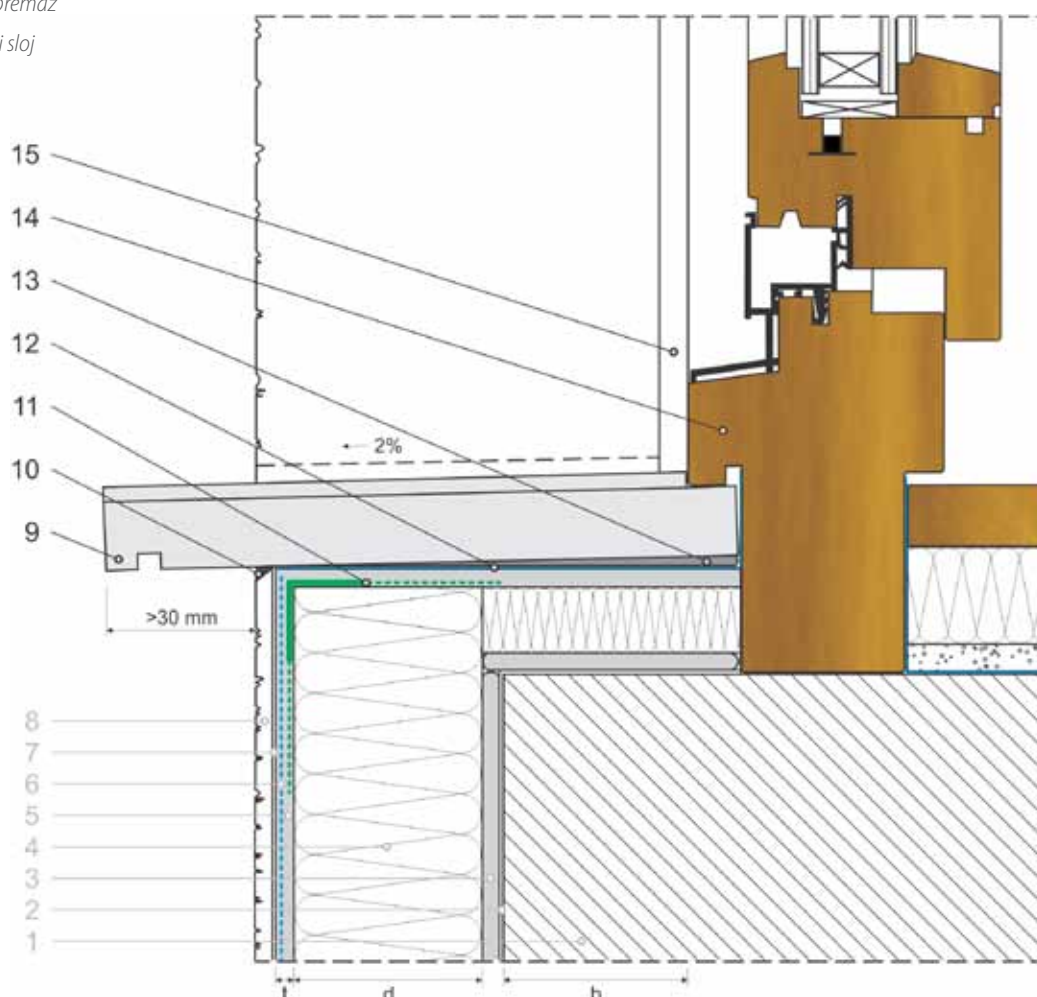




## Stik fasadnega toplotnoizolacijskega sistema z lesenim okenskim okvirjem – okenska polica

Legaj okvirja	Polica	Izvedba
okvir vgrajen na razdalji »b« od zunanjega roba fasadnega zidu	naraven ali umeten kamen	špaletni profil

1. fasadni zid
2. osnovni premaz v primerih, ko je to potrebno
3. lepilo
4. toplotnoizolacijska obloga
5. osnovni omet
6. armaturna mrežica
7. vmesni premaz
8. zaključni sloj
9. polica iz naravnega ali umetnega kamna
10. trajno elastičen kit JUBOFLEX MS
11. vogalnik iz perforirane trde plastike
12. tesnilni trak iz butil kavčuka
13. AKRINOL FORTE ali fina cementna malta
14. okenski okvir
15. špaletni profil





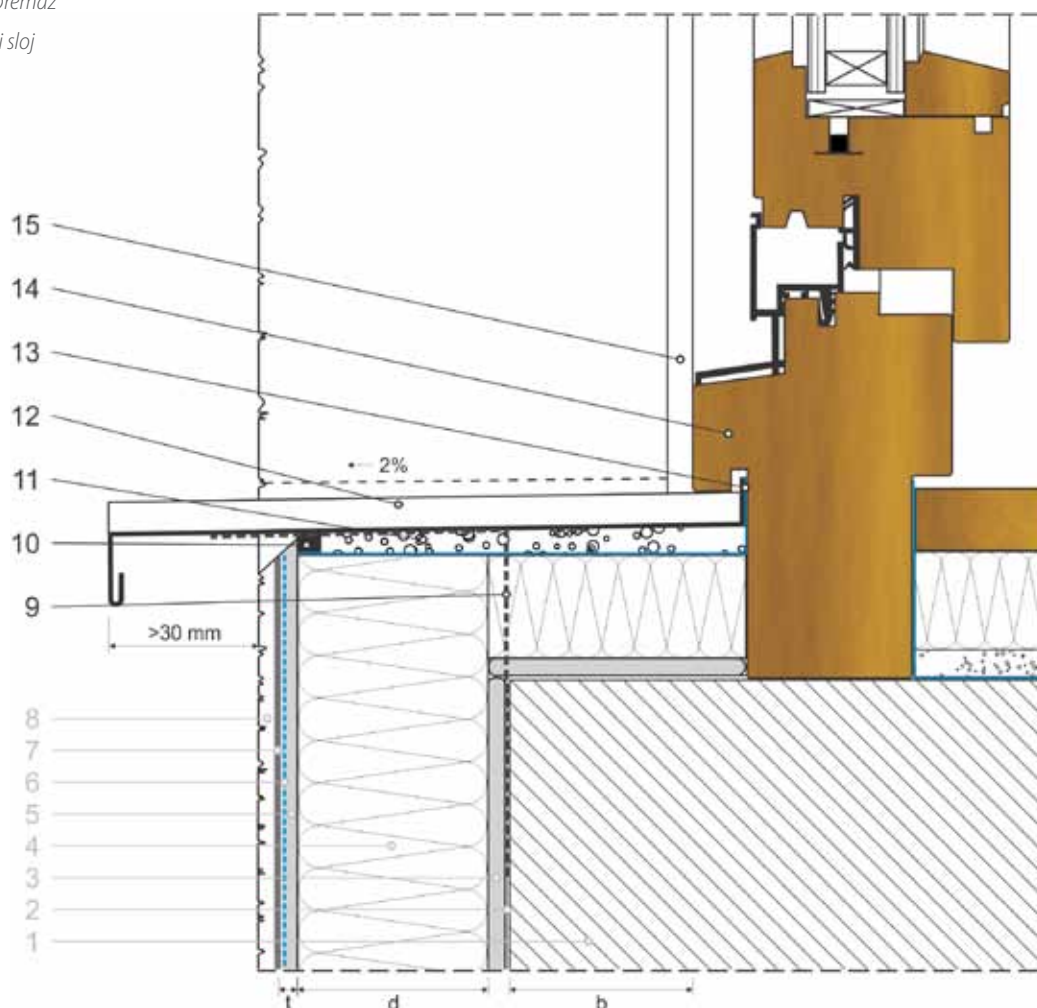
### Pomembne podrobnosti:

- špaletni profil pritrdimo (prilepimo) na okenske okvirje še pred lepljenjem toplotnoizolacijske obloge, odmik od roba okenskega okvirja naj bo na vseh straneh okvirja in na vseh oknih enak,
- lepilno malto pod ojačilno mrežico špaletnega profila nanese s pleskarsko lopatico ali z jekleno gladilko tako, da mrežico privzdignemo; mrežico v nanos dobro vtisnemo in po špaletni ploskvi enakomerno »razvlečemo«, morebitno odvečno malto odstranimo,
- vogalnik vtisnemo v tanek nanos lepilne malte, ki ga z ozobljeno jekleno gladilko v primerno širokih pasovih nanese na obeh straneh špaletnega roba; lepilno malto, ki jo iztisnemo skozi ojačilno mrežico, čim bolj »razvlečemo«, morebitno odvečno malto pa odstranimo,
- osnovni omet na več kot 12 cm širokih špaletah armiramo še z dodatnim pasom plastificirane mrežice iz steklenih vlaken, ki naj prekrije celotno špaletno ploskev
- na toplotnoizolacijsko oblogo v ležišču okenske police prilepimo tesnilni trak iz butil kavčuka,
- v stik okenske police s fasadnim toplotnoizolacijskim sistemom na zunanjem robu vgradimo ekspanzijski tesnilni trak.

## Stik fasadnega toplotnoizolacijskega sistema z lesenim okenskim okvirjem – okenska polica

Legra okvirja	Polica	Izvedba
okvir vgrajen na razdalji »b« od zunanjega roba fasadnega zidu	eloksirana, barvana ali plastificirana aluminijaska pločevina	špaletni profil

1. fasadni zid
2. osnovni premaz v primerih, ko je to potrebno
3. lepilo
4. toplotnoizolacijska obloga
5. osnovni omet
6. armaturna mrežica
7. vmesni premaz
8. zaključni sloj
9. držalo police
10. ekspanzijski tesnilni trak
11. nizkoekspanzijska poliuretanska pena
12. polica iz eloksirane, barvane ali plastificirane aluminijaska pločevine
13. tesnilni trak iz butil kavčuka
14. okenski okvir
15. špaletni profil



## 5. JUBIZOL fasada - izvedbeni detajli

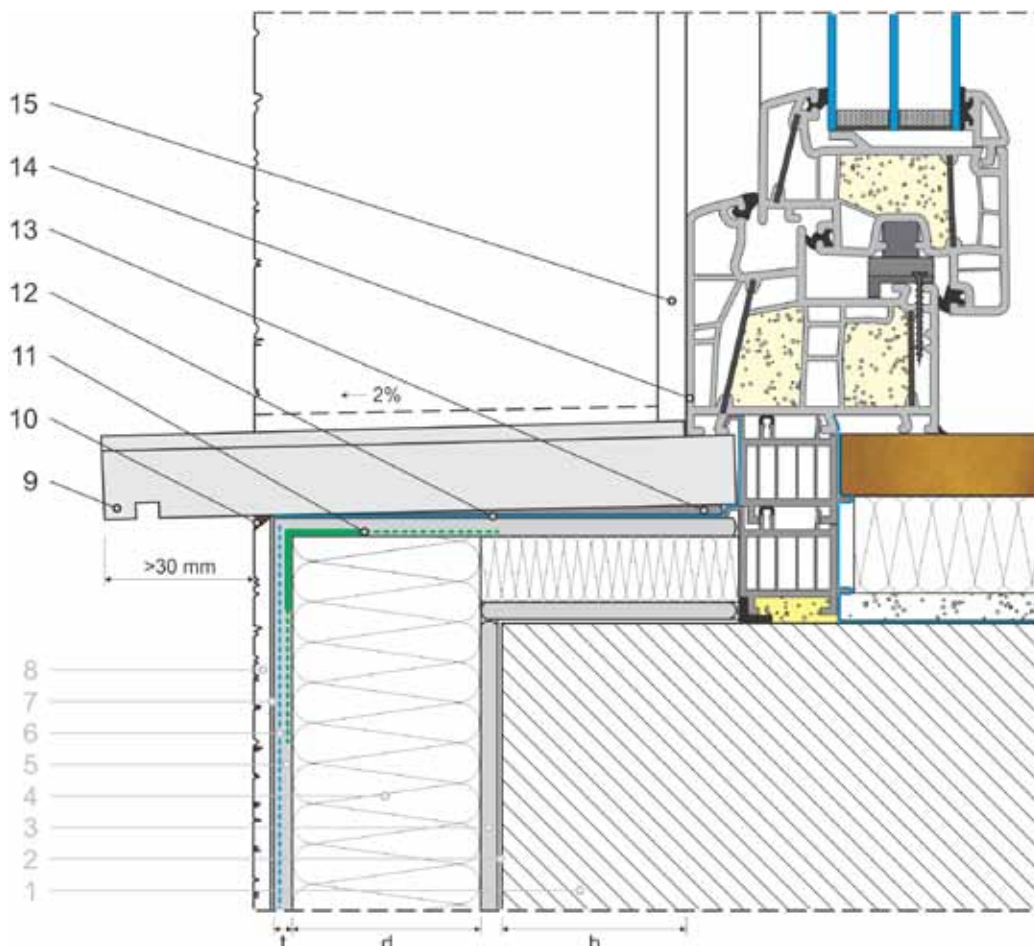
### Pomembne podrobnosti:

- špaletni profil pritrdimo (prilepimo) na okenske okvirje še pred lepljenjem toplotnoizolacijske obloge, odmik od roba okenskega okvirja naj bo na vseh straneh okvirja in na vseh oknih enak,
- lepilno malto pod ojačilno mrežico špaletnega profila nanese s pleskarsko lopatico ali z jekleno gladilko tako, da mrežico privzdignemo; mrežico v nanos dobro vtisnemo in po špaletni ploskvi enakomerno »razvlečemo«, morebitno odvečno malto odstranimo,
- vogalnik vtisnemo v tanek nanos lepilne malte, ki ga z ozobljeno jekleno gladilko v primerno širokih pasovih nanese na obeh straneh špaletnega roba; lepilno malto, ki jo iztisnemo skozi ojačilno mrežico, čim bolj »razvlečemo«, morebitno odvečno malto pa odstranimo,
- osnovni omet na več kot 12 cm širokih špaletah armiramo še z dodatnim pasom plastificirane mrežice iz steklenih vlaken, ki naj prekrije celotno špaletno ploskev,
- na toplotnoizolacijsko oblogo v ležišču okenske police prilepimo tesnilni trak iz butil kavčuka,
- v stik okenske police s fasadnim toplotnoizolacijskim sistemom na zunanjem robu vgradimo ekspanzijski tesnilni trak.

## Stik fasadnega toplotnoizolacijskega sistema z plastičnim okenskim okvirjem – okenska polica

Legajo okvirja	Polica	Izvedba
okvir vgrajen na razdalji »b« od zunanje roba fasadnega zidu	naraven ali umeten kamen	špaletni profil

1. fasadni zid
2. osnovni premaz v primerih, ko je to potrebno
3. lepilo
4. toplotnoizolacijska obloga
5. osnovni omet
6. armaturna mrežica
7. vmesni premaz
8. zaključni sloj
9. polica iz naravnega ali umetnega kamna
10. trajno elastičen kit JUBOFLEX MS
11. vogalnik iz perforirane trde plastike
12. tesnilni trak iz butil kavčuka
13. AKRINOL FORTE ali fina cementna malta
14. okenski okvir
15. špaletni profil



## 5. JUBIZOL fasada - izvedbeni detajli

### Pomembne podrobnosti:

- špaletni profil pritrdimo (prilepimo) na okenske okvirje še pred lepljenjem toplotnoizolacijske obloge, odmik od roba okenskega okvirja naj bo na vseh straneh okvirja in na vseh oknih enak,
- lepilno malto pod ojačilno mrežico špaletnega profila nanese s pleskarsko lopatico ali z jekleno gladilko tako, da mrežico privzdignemo; mrežico v nanos dobro vtisnemo in po špaletni ploskvi enakomerno »razvlečemo«, morebitno odvečno malto odstranimo,
- vogalnik vtisnemo v tanek nanos lepilne malte, ki ga z ozobljeno jekleno gladilko v primerno širokih pasovih nanese na obeh straneh špaletnega roba; lepilno malto, ki jo iztisnemo skozi ojačilno mrežico, čim bolj »razvlečemo«, morebitno odvečno malto pa odstranimo,
- osnovni omet na več kot 12 cm širokih špaletah armiramo še z dodatnim pasom plastificirane mrežice iz steklenih vlaken, ki naj prekrije celotno špaletno ploskev,
- na toplotnoizolacijsko oblogo v ležišču okenske police prilepimo tesnilni trak iz butil kavčuka,
- v stik okenske police s fasadnim toplotnoizolacijskim sistemom na zunanjem robu vgradimo ekspanzijski tesnilni trak.

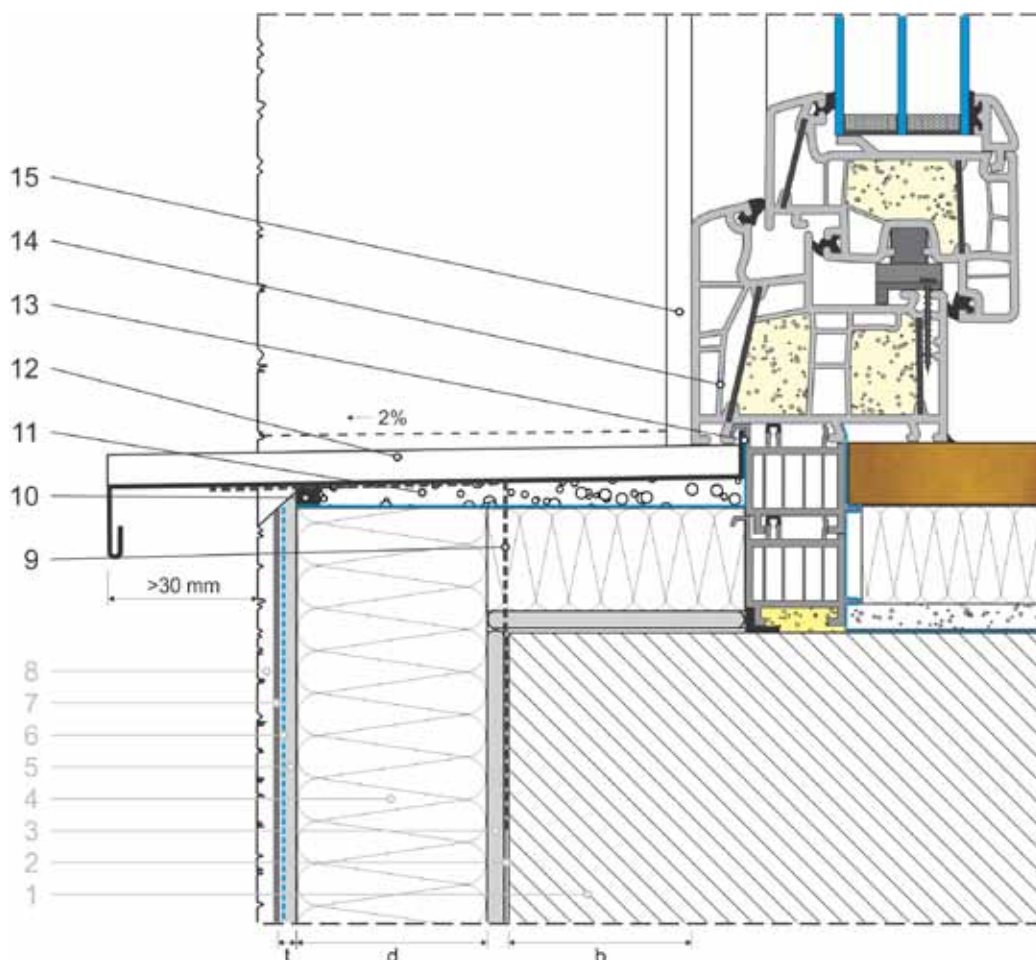
\*



## Stik fasadnega toplotnoizolacijskega sistema z plastičnim okenskim okvirjem – okenska polica

Legra okvirja	Polica	Izvedba
okvir vgrajen na razdalji »b« od zunanjega roba fasadnega zidu	eloksirana, barvana ali plastificirana aluminijska pločevina	špaletni profil

1. fasadni zid
2. osnovni premaz v primerih, ko je to potrebno
3. lepilo
4. toplotnoizolacijska obloga
5. osnovni omet
6. armaturna mrežica
7. vmesni premaz
8. zaključni sloj
9. držalo police
10. ekspanzijski tesnilni trak
11. nizkoekspanzijska poliuretanska pena
12. polica iz eloksirane, barvane ali plastificirane aluminijske pločevine
13. tesnilni trak iz butil kavčuka
14. okenski okvir
15. špaletni profil





## 5. JUBIZOL fasada - izvedbeni detajli

### Pomembne podrobnosti:

- špaletni profil pritrdimo (prilepimo) na okenske okvirje še pred lepljenjem toplotnoizolacijske obloge, odmik od roba okenskega okvirja naj bo na vseh straneh okvirja in na vseh oknih enak,
- lepilno malto pod ojačilno mrežico špaletnega profila nanese s pleskarsko lopatico ali z jekleno gladilko tako, da mrežico privzdignemo; mrežico v nanos dobro vtisnemo in po špaletni ploskvi enakomerno »razvlečemo«, morebitno odvečno malto odstranimo,
- vogalnik vtisnemo v tanek nanos lepilne malte, ki ga z ozobljeno jekleno gladilko v primerno širokih pasovih nanese na obeh straneh špaletnega roba; lepilno malto, ki jo iztisnemo skozi ojačilno mrežico, čim bolj »razvlečemo«, morebitno odvečno malto pa odstranimo,
- osnovni omet na več kot 12 cm širokih špaletah armiramo še z dodatnim pasom plastificirane mrežice iz steklenih vlaken, ki naj prekrije celotno špaletno ploskev,
- na toplotnoizolacijsko oblogo v ležišču okenske police prilepimo tesnilni trak iz butil kavčuka,
- v stik okenske police s fasadnim toplotnoizolacijskim sistemom na zunanjem robu vgradimo ekspanzijski tesnilni trak.

\*



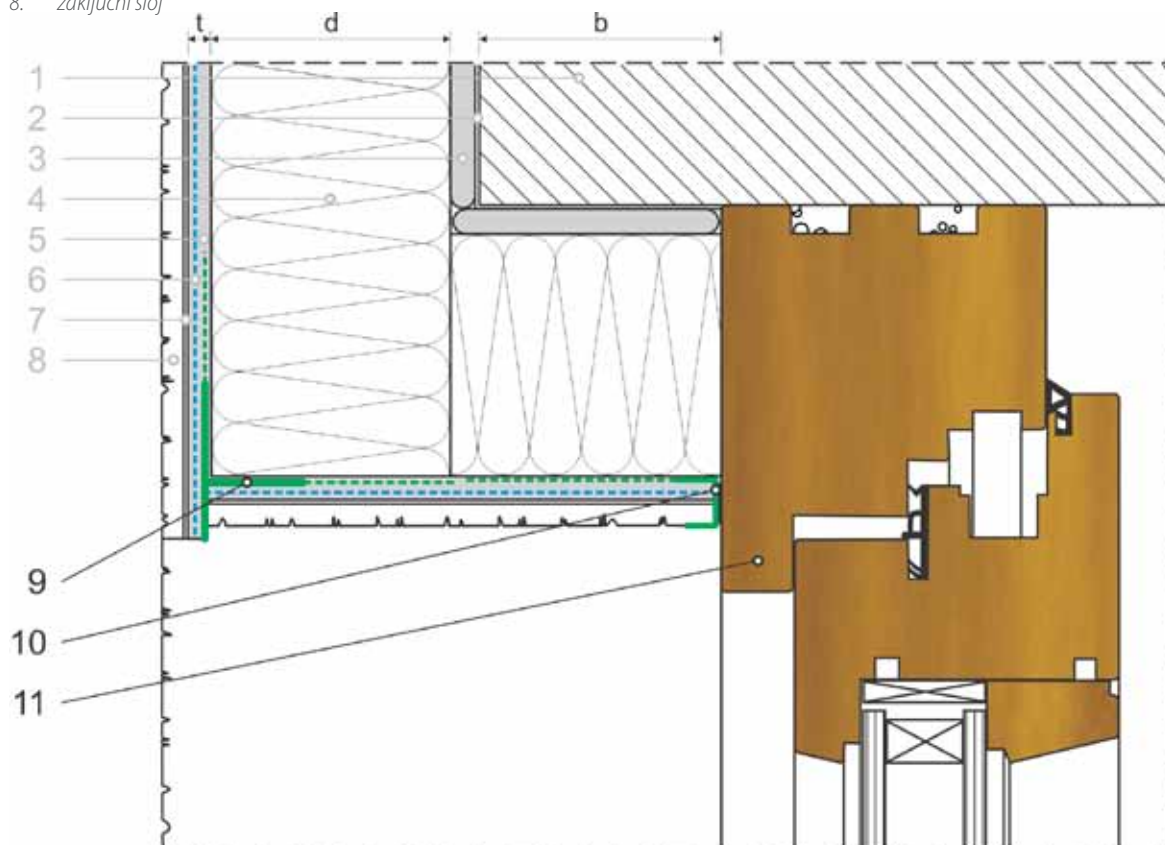
## Stik fasadnega toplotnoizolacijskega sistema z lesenim okenskim ali vratnim okvirjem - zgornja špaletna ploskev

Legra okvirja	Izvedba
okvir vgrajen na razdalji »b« od zunanjega roba fasadnega zidu	špaletni profil

### Pomembne podrobnosti:

- špaletni profil pritrdimo (prilepimo) na okenske okvirje še pred lepljenjem toplotnoizolacijske obloge, odmik od roba okenskega okvirja naj bo na vseh straneh okvirja in na vseh oknih enak,
- lepilno malto pod ojačilno mrežico špaletnega profila nanese s pleskarsko lopatico ali z jekleno gladilko tako, da mrežico privzdignemo; mrežico v nanos dobro vtisnemo in po špaletni ploskvi enakomerno »razvlečemo«, morebitno odvečno malto odstranimo,
- odkapni profil vtisnemo v tanek nanos lepilne malte, ki ga z ozobljeno jekleno gladilko v primerno širokih pasovih nanese na obeh straneh špaletnega roba; lepilno malto, ki jo iztisnemo skozi ojačilno mrežico, čim bolj »razvlečemo«, morebitno odvečno malto pa odstranimo,
- osnovni omet na več kot 12 cm širokih špaletah armiramo še z dodatnim pasom plastificirane mrežice iz steklenih vlaken, ki naj prekrije celotno špaletno ploskev.

1. fasadni zid
2. osnovni premaz v primerih, ko je to potrebno
3. lepilo
4. toplotnoizolacijska obloga
5. osnovni omet
6. armaturna mrežica
7. vmesni premaz
8. zaključni sloj
9. »dvodelen« odkapni profil
10. špaletni profil
11. okenski ali vratni okvir



## Stik fasadnega toplotnoizolacijskega sistema z plastičnim okenskim ali vratnim okvirjem - zgornja špaletna ploskev

### Legra okvirja

okvir vgrajen na razdalji »b« od zunanje roba fasadnega zidu

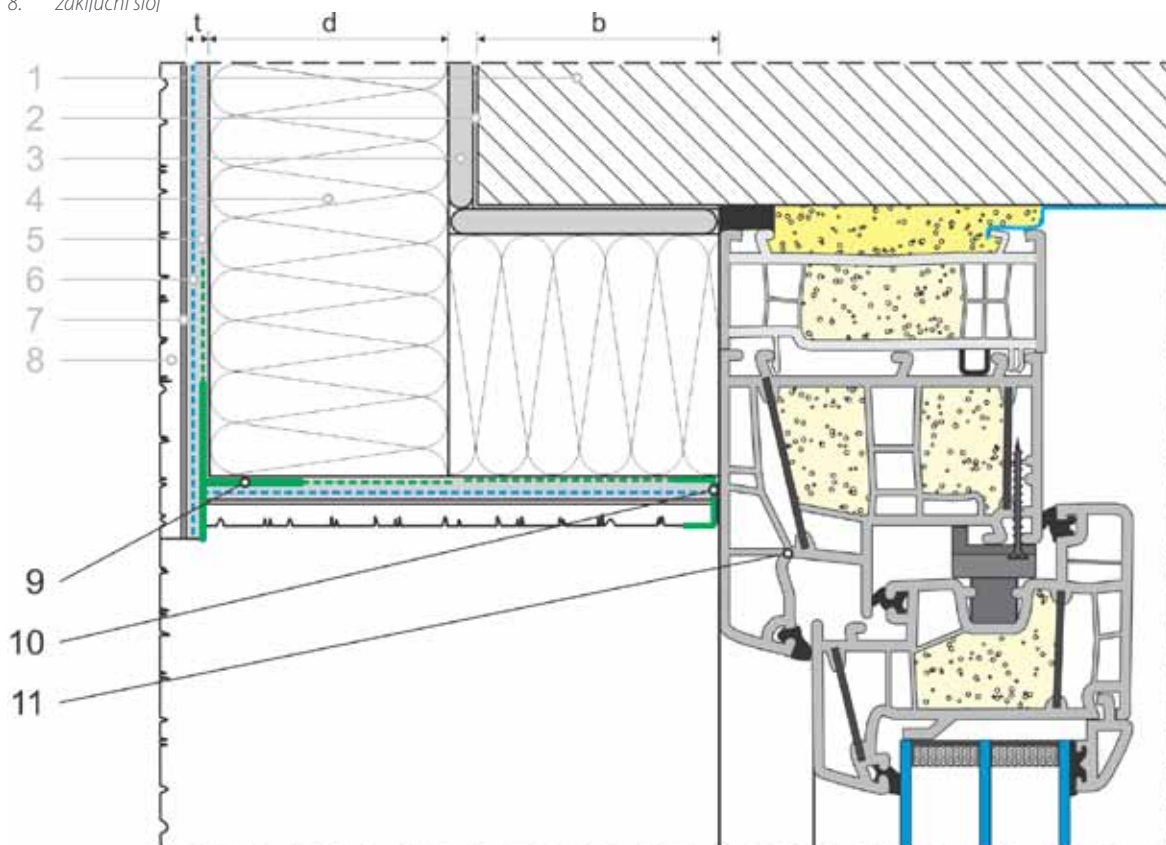
### Izvedba

špaletni profil

### Pomembne podrobnosti:

- špaletni profil pritrdimo (prilepimo) na okenske okvirje še pred lepljenjem toplotnoizolacijske obloge, odmik od roba okenskega okvirja naj bo na vseh stranicah okvirja in na vseh oknih enak,
- lepilno malto pod ojačilno mrežico špaletnega profila nanesemo s pleskarsko lopatico ali z jekleno gladilko tako, da mrežico privzdignemo; mrežico v nanos dobro vtisnemo in po špaletni ploskvi enakomerno »razvlečemo«, morebitno odvečno malto odstranimo,
- odkapni profil vtisnemo v tanek nanos lepilne malte, ki ga z ozobljeno jekleno gladilko v primerno širokih pasovih nanesemo na obeh straneh špaletnega roba; lepilno malto, ki jo iztisnemo skozi ojačilno mrežico, čim bolj »razvlečemo«, morebitno odvečno malto pa odstranimo,
- osnovni omet na več kot 12 cm širokih špaletah armiramo še z dodatnim pasom plastificirane mrežice iz steklenih vlaken, ki naj prekrije celotno špaletno ploskev.

1. fasadni zid
2. osnovni premaz v primerih, ko je to potrebno
3. lepilo
4. toplotnoizolacijska obloga
5. osnovni omet
6. armaturna mrežica
7. vmesni premaz
8. zaključni sloj
9. »dvodelen« odkapni profil
10. špaletni profil
11. okenski ali vratni okvir



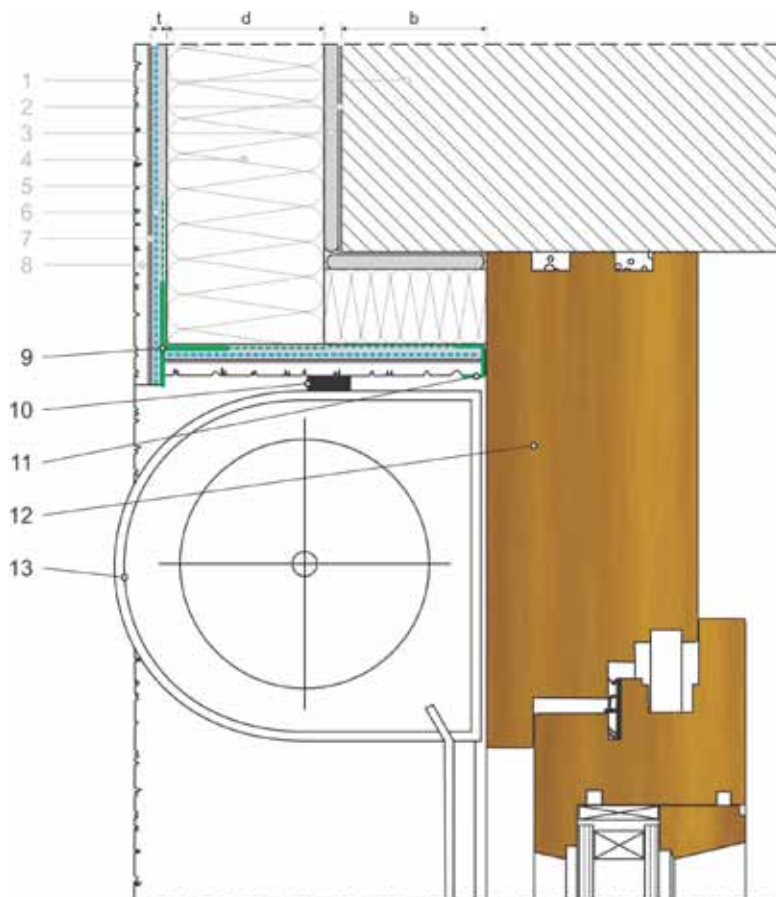
## Stik fasadnega toplotnoizolacijskega sistema z omaricami senčil (lesen ali plastičen okenski oz. vratni okvir)

Legaj okvirja	Vrsta	Izvedba
okvir vgrajen na razdalji »b« od zunanjega roba fasadnega zidu	zunanja rolo omarica	vznožna letev iz perforirane aluminijske pločevine

### Pomembne podrobnosti:

- vznožno letev v zidno podlago utrdimo z vijaki na plastičnih vložkih, ustrezen odmik od fasadnega zidu (na mestih, kjer se najbolj prilega površini fasadnega zidu, je to vsaj 2 mm) ji zagotavljajo distančniki iz trde plastike,
- elemente vznožne letve na stikih povežemo s spojkami iz trde plastike,
- pred vgradnjo spodnje vrste izolacijskih plošč ali lamel v vznožno letev razprostrimo tanek sloj lepilne malte,
- armaturna mrežica osnovnega ometa mora segati do spodnjega roba odkapnega zoba vznožne letve,
- v stik med vznožno letvijo in omarico vgradimo ekspanzijski tesnilni trak, ob odkapnem robu vznožne letve stik z zunanje strani zatesnimo s trajnoelastičnim kitom JUBOFLEX MS.

1. fasadni zid
2. osnovni premaz v primerih, ko je to potrebno
3. lepilo
4. toplotnoizolacijska obloga
5. osnovni omet
6. armaturna mrežica
7. vmesni premaz
8. zaključni sloj
9. »dvodelen« odkapni profil
10. ekspanzijski tesnilni trak
11. špaletni profil
12. okenski oz. vratni okvir
13. rolo omarica



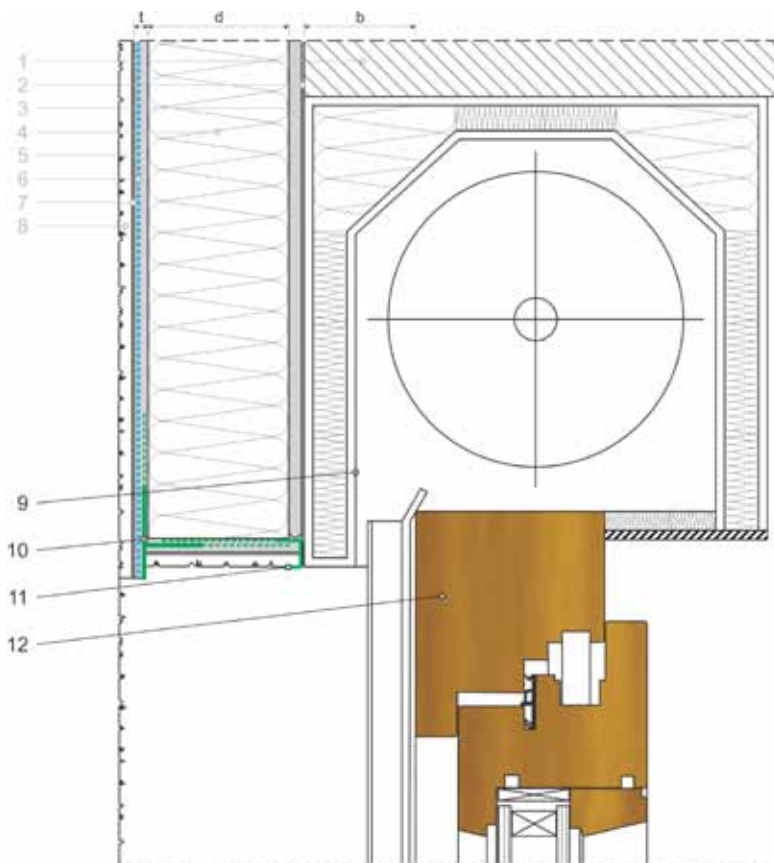
## Stik fasadnega toplotnoizolacijskega sistema z omaricami senčil (lesen ali plastičen okenski oz. vratni okvir)

Legra okvirja	Vrsta	Izvedba
okvir vgrajen na razdalji »b« od zunanje roba fasadnega zidu	notranja rolo omarica	»dvodelen« odkapni profil + špaletni profil

### Pomembne podrobnosti:

- špaletni profil pritrdimo (prilepimo) na ohišje omarice še pred lepljenjem toplotnoizolacijske obloge,
- lepilno malto pod ojačilno mrežico špaletnega profila naneseemo s pleskarsko lopatico ali z jekleno gladilko tako, da mrežico privzdignemo; mrežico v nanos dobro vtisnemo in jo špaletni ploskvi enakomerno »razvlečemo«, morebitno odvečno malto odstranimo,
- odkapni profil vtisnemo v tanek nanos lepilne malte, ki ga z ozobljeno jekleno gladilko v primerno širokih pasovih naneseemo na obeh straneh špaletnega roba; lepilno malto, ki jo iztisnemo skozi ojačilno mrežico, čim bolj »razvlečemo«, morebitno odvečno malto pa odstranimo,
- osnovni omet na več kot 12 cm širokih špaletah armiramo še z dodatnim pasom plastificirane mrežice iz steklenih vlaken, ki naj prekrije celotno špaletno ploskev.

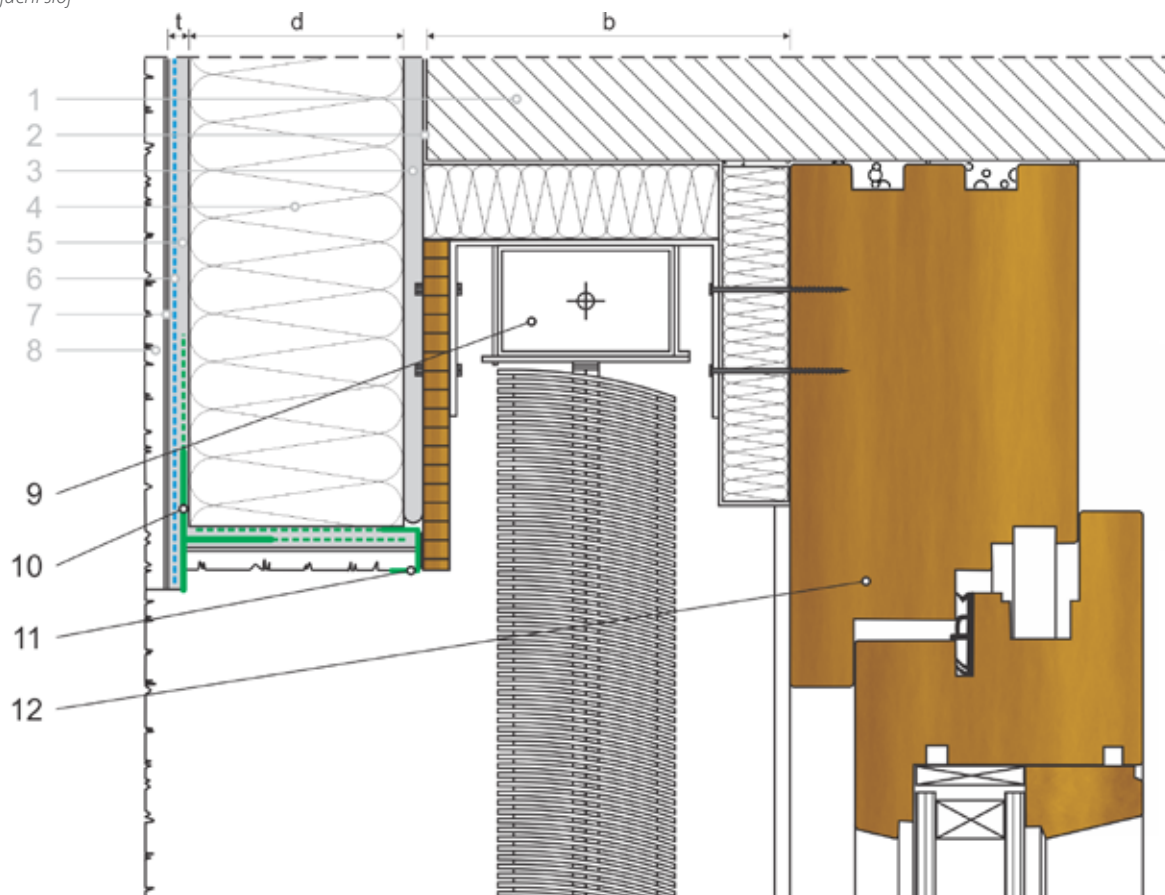
- |   |                               |
|---|-------------------------------|
| 1. fasadni zid                                  | 9. notranja rolo omarica      |
| 2. osnovni premaz v primerih, ko je to potrebno | 10. »dvodelen« odkapni profil |
| 3. lepilo                                       | 11. špaletni profil           |
| 4. toplotnoizolacijska obloga                   | 12. okenski oz. vratni okvir  |
| 5. osnovni omet                                 |                               |
| 6. armaturna mrežica                            |                               |
| 7. vmesni premaz                                |                               |
| 8. zaključni sloj                               |                               |



## Stik fasadnega toplotnoizolacijskega sistema z omaricami senčil (lesen ali plastičen okenski oz. vratni okvir)

Legaj okvirja	Vrsta	Izvedba
okvir vgrajen na razdalji »b« od zunanje roba fasadnega zidu	omara zunanjih žaluzij	»dvodelen« odkapni profil + špaletni profil

1. fasadni zid
2. osnovni premaz v primerih, ko je to potrebno
3. lepilo
4. toplotnoizolacijska obloga
5. osnovni omet
6. armaturna mrežica
7. vmesni premaz
8. zaključni sloj
9. omara zunanjih žaluzij
10. »dvodelen« odkapni profil
11. špaletni profil
12. okenski oz. vratni okvir





## 5. JUBIZOL fasada - izvedbeni detajli

### Pomembne podrobnosti:

- špaletni profil pritrdimo (prilepimo) na ohišje omarice še pred lepljenjem toplotnoizolacijske obloge,
- lepilno malto pod ojačilno mrežico špaletnega profila nanesemo s pleskarsko lopatico ali z jekleno gladilko tako, da mrežico privzdignemo; mrežico v nanos dobro vtisnemo in po špaletni ploskvi enakomerno »razvlečemo«, morebitno odvečno malto odstranimo,
- odkapni profil vtisnemo v tanek nanos lepilne malte, ki ga z ozobljeno jekleno gladilko v primerno širokih pasovih nanesemo na obeh straneh špaletnega roba; lepilno malto, ki jo iztisnemo skozi ojačilno mrežico, čim bolj »razvlečemo«, morebitno odvečno malto pa odstranimo,
- osnovni omet na več kot 12 cm širokih špaletah armiramo še z dodatnim pasom plastificirane mrežice iz steklenih vlaken, ki naj prekrije celotno špaletno ploskev.

